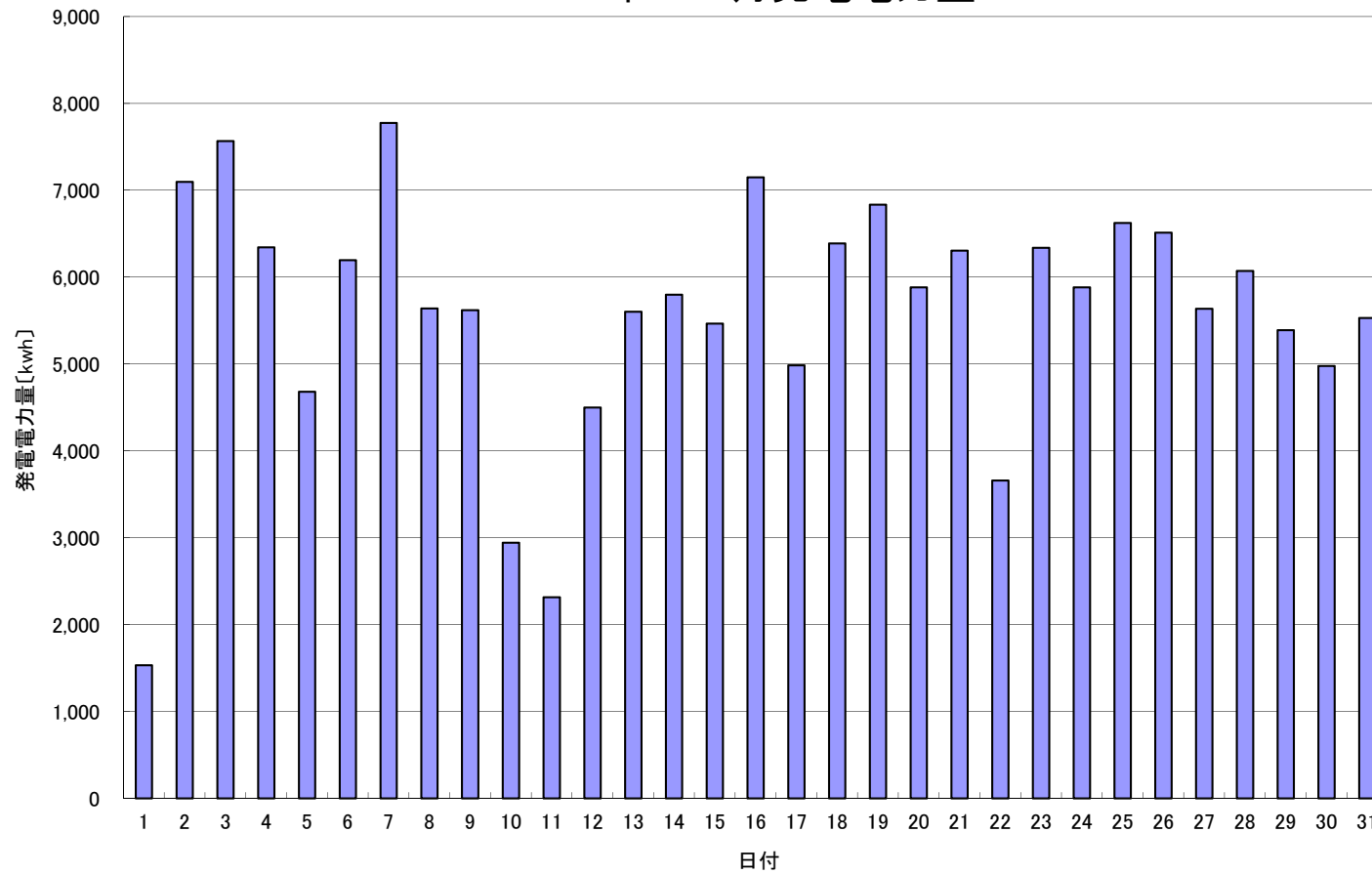


2015年 10月発電電力量



日付	10/1	10/2	10/3	10/4	10/5	10/6	10/7	10/8	10/9	10/10	10/11	10/12	10/13	10/14	10/15
発電電力量 [kwh/日]	1,534	7,097	7,567	6,344	4,682	6,195	7,775	5,640	5,620	2,943	2,316	4,499	5,602	5,798	5,466

日付	10/16	10/17	10/18	10/19	10/20	10/21	10/22	10/23	10/24	10/25	10/26	10/27	10/28	10/29	10/30	10/31	平均
発電電力量 [kwh/日]	7,150	4,985	6,388	6,834	5,883	6,306	3,660	6,338	5,883	6,623	6,512	5,636	6,072	5,390	4,978	5,530	5,589