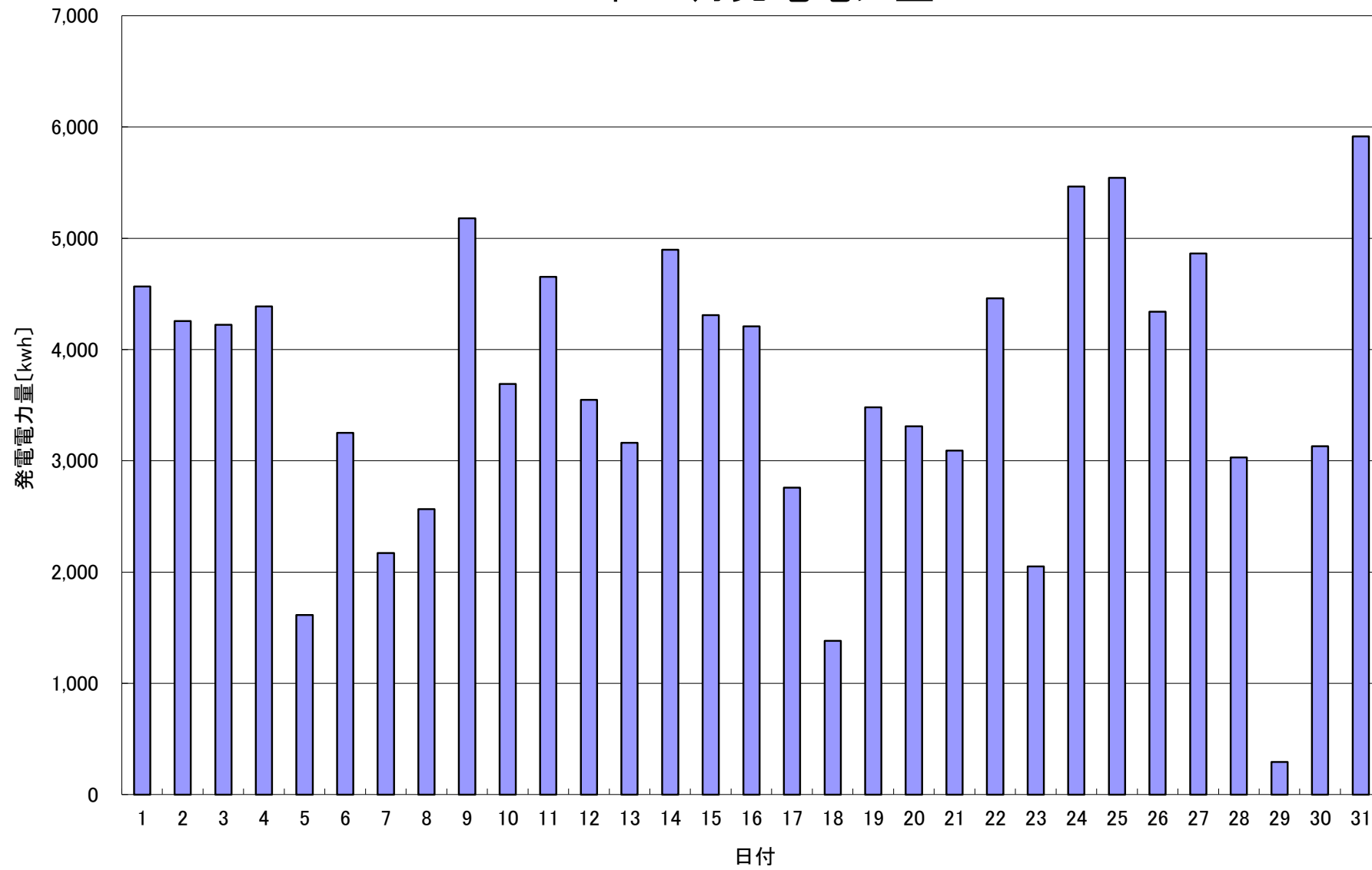


2016年 1月発電電力量



日付	1/1	1/2	1/3	1/4	1/5	1/6	1/7	1/8	1/9	1/10	1/11	1/12	1/13	1/14	1/15
発電電力量 [kwh/日]	4,566	4,256	4,222	4,388	1,615	3,251	2,170	2,565	5,179	3,692	4,652	3,548	3,163	4,898	4,308

日付	1/16	1/17	1/18	1/19	1/20	1/21	1/22	1/23	1/24	1/25	1/26	1/27	1/28	1/29	1/30	1/31	平均
発電電力量 [kwh/日]	4,209	2,759	1,381	3,480	3,309	3,093	4,461	2,051	5,465	5,543	4,339	4,863	3,031	295	3,130	5,914	3,671