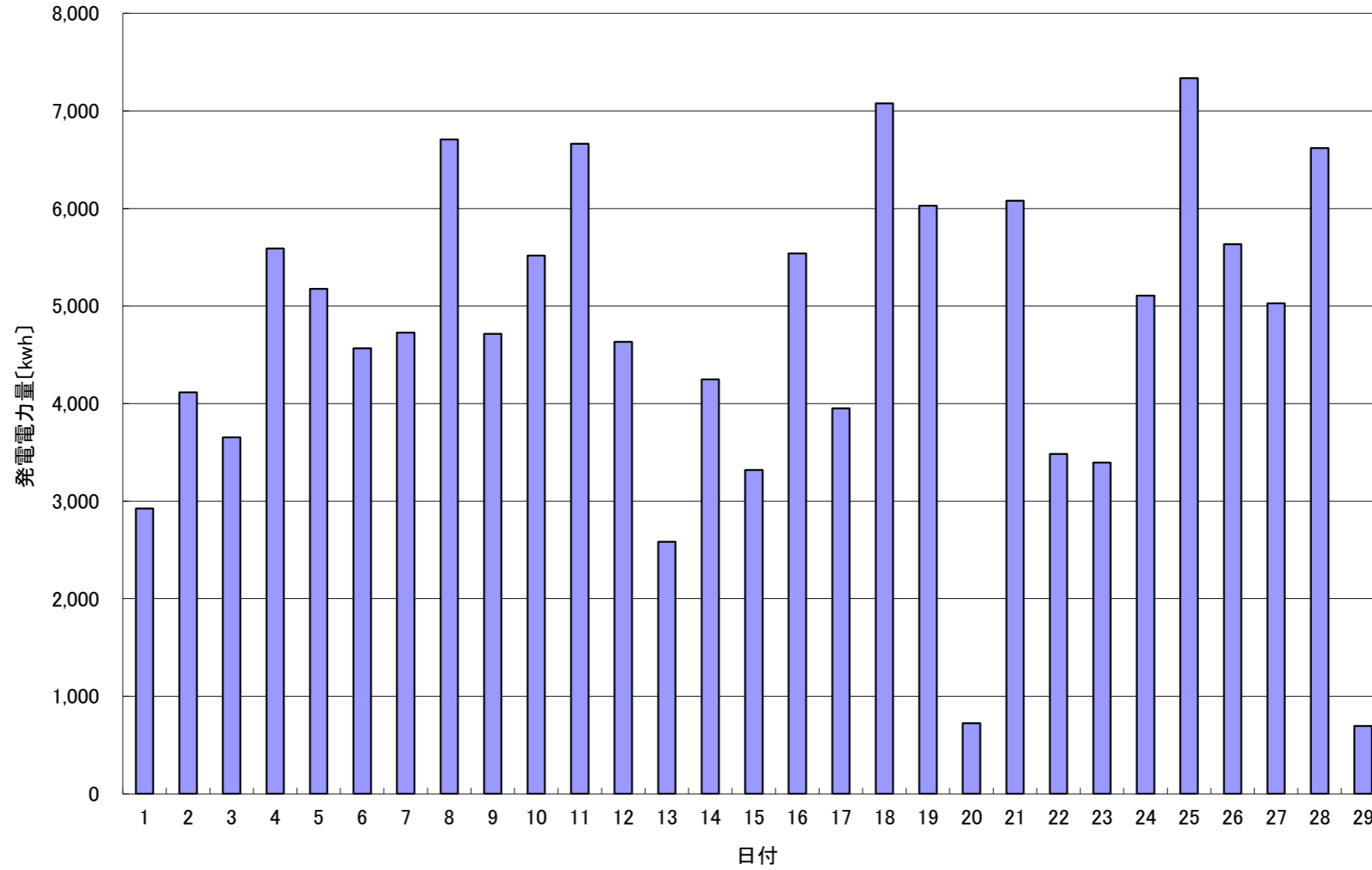


2016年 2月発電電力量



日付	2/1	2/2	2/3	2/4	2/5	2/6	2/7	2/8	2/9	2/10	2/11	2/12	2/13	2/14	2/15
発電電力量 [kwh/日]	2,926	4,115	3,655	5,590	5,175	4,568	4,729	6,709	4,714	5,519	6,664	4,633	2,583	4,248	3,321
日付	2/16	2/17	2/18	2/19	2/20	2/21	2/22	2/23	2/24	2/25	2/26	2/27	2/28	2/29	平均
発電電力量 [kwh/日]	5,541	3,952	7,077	6,030	724	6,079	3,484	3,394	5,106	7,337	5,634	5,028	6,621	695	4,685