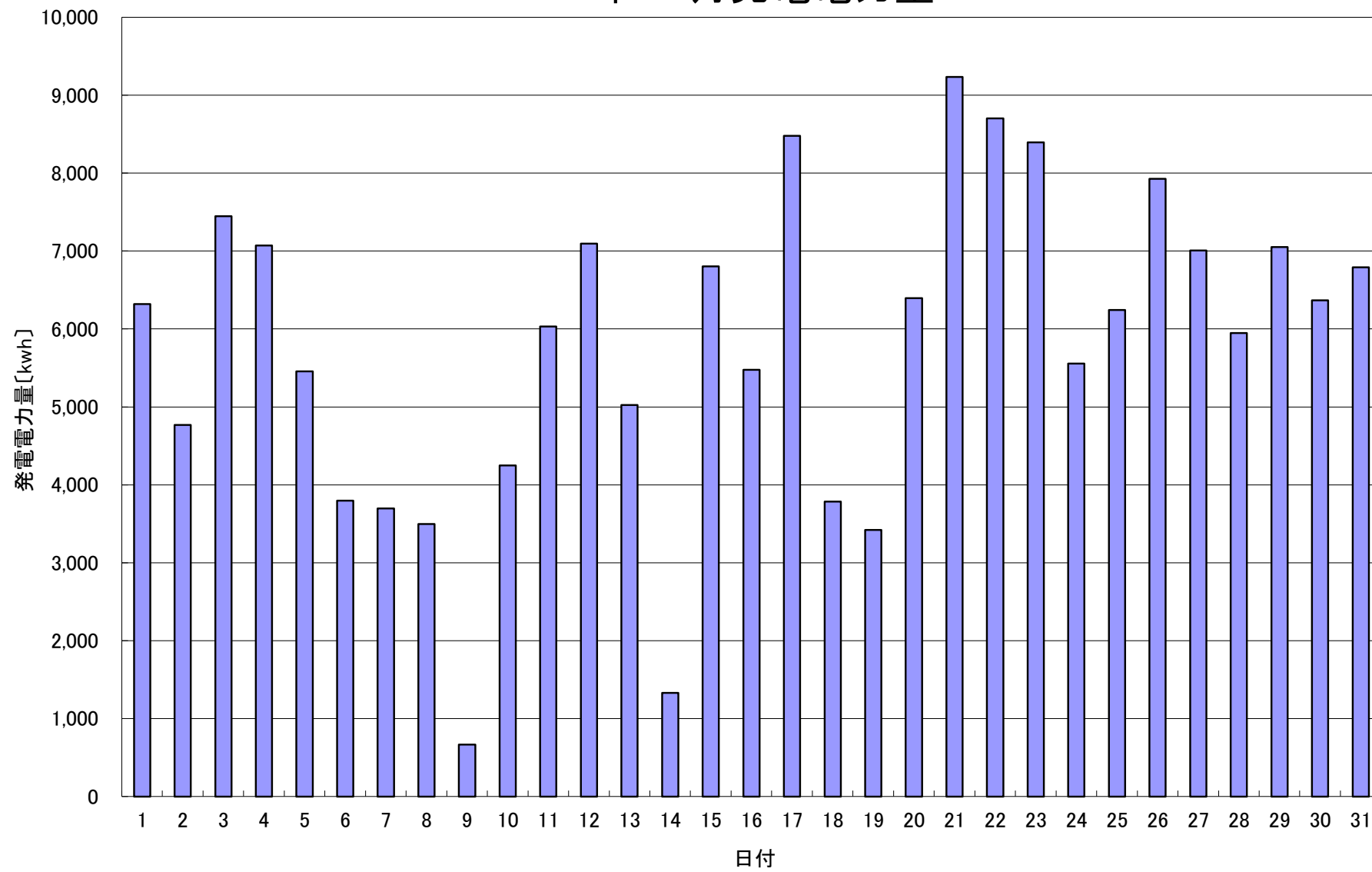


2016年 3月発電電力量



日付	3/1	3/2	3/3	3/4	3/5	3/6	3/7	3/8	3/9	3/10	3/11	3/12	3/13	3/14	3/15
発電電力量 [kwh/日]	6,321	4,767	7,446	7,071	5,457	3,798	3,698	3,499	667	4,250	6,033	7,094	5,024	1,331	6,803

日付	3/16	3/17	3/18	3/19	3/20	3/21	3/22	3/23	3/24	3/25	3/26	3/27	3/28	3/29	3/30	3/31	平均
発電電力量 [kwh/日]	5,476	8,480	3,785	3,421	6,394	9,232	8,701	8,393	5,557	6,245	7,926	7,008	5,948	7,052	6,366	6,793	5,808