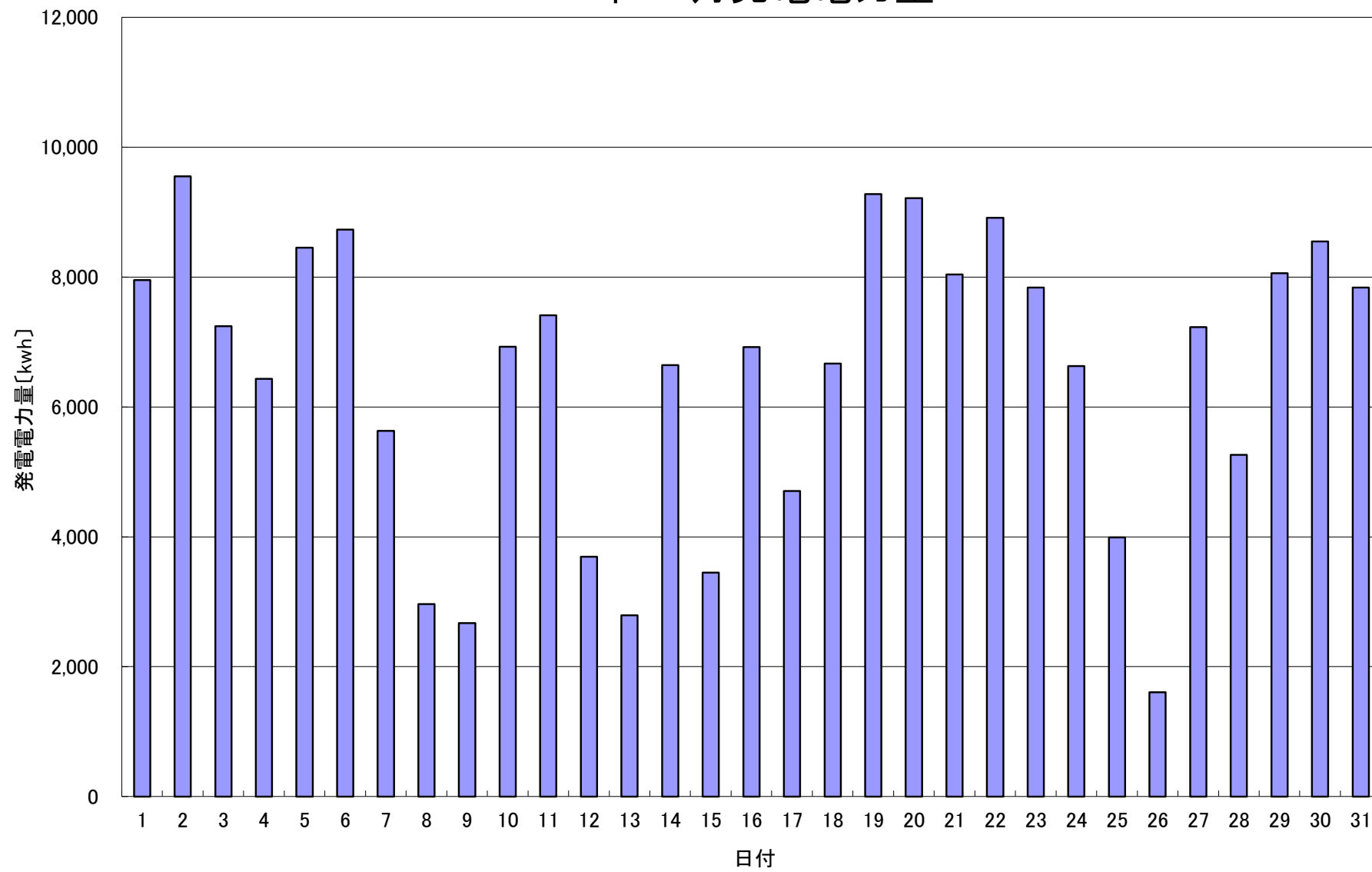


2016年 7月発電電力量



日付	7/1	7/2	7/3	7/4	7/5	7/6	7/7	7/8	7/9	7/10	7/11	7/12	7/13	7/14	7/15
発電電力量 [kwh/日]	7,955	9,550	7,241	6,431	8,454	8,731	5,631	2,964	2,672	6,927	7,411	3,695	2,790	6,642	3,450

日付	7/16	7/17	7/18	7/19	7/20	7/21	7/22	7/23	7/24	7/25	7/26	7/27	7/28	7/29	7/30	7/31	平均
発電電力量 [kwh/日]	6,924	4,705	6,669	9,278	9,216	8,039	8,914	7,836	6,629	3,992	1,605	7,229	5,264	8,057	8,546	7,838	6,493