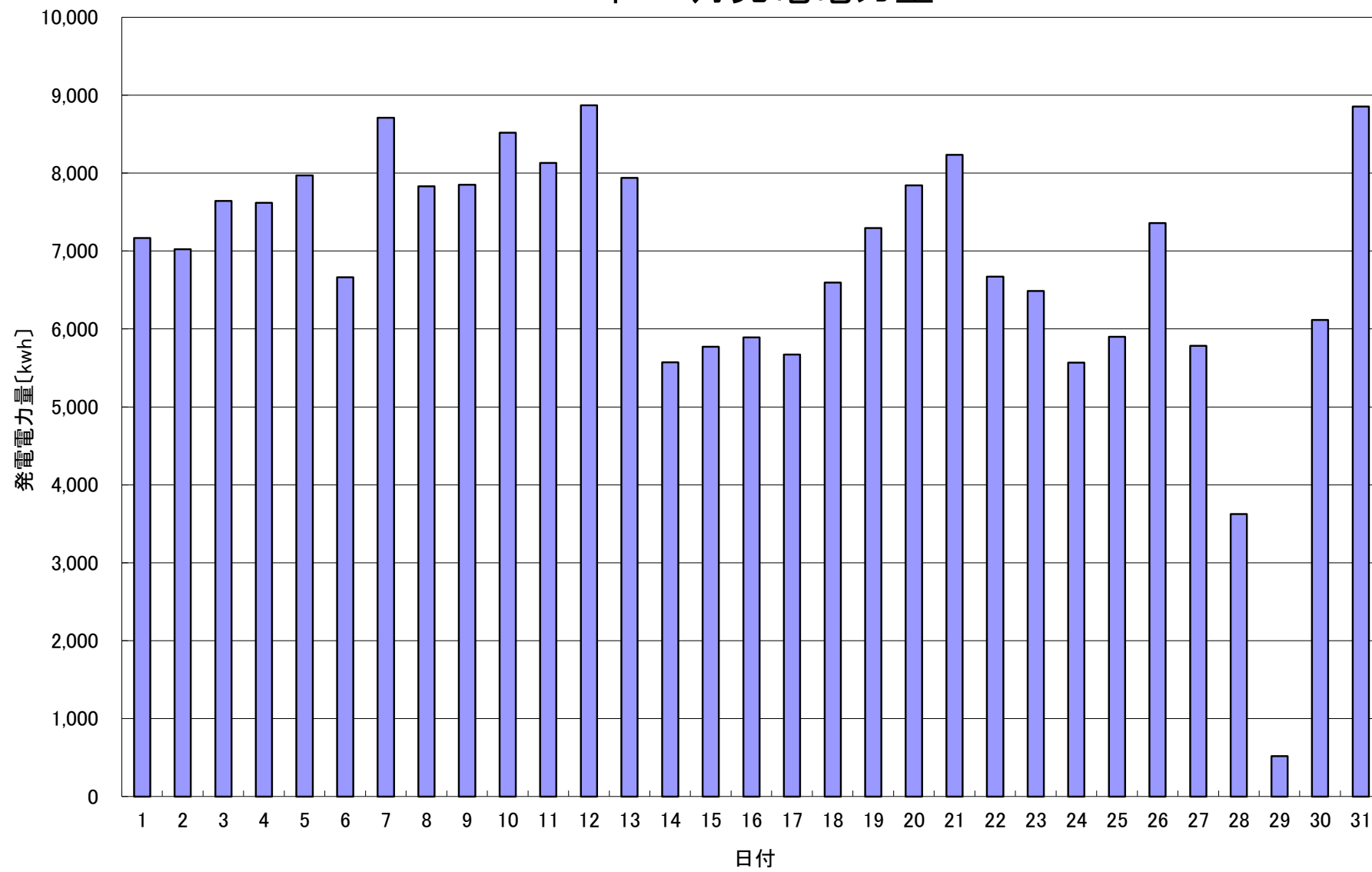


## 2016年 8月発電電力量



日付	8/1	8/2	8/3	8/4	8/5	8/6	8/7	8/8	8/9	8/10	8/11	8/12	8/13	8/14	8/15		
発電電力量 [kwh/日]	7,168	7,023	7,644	7,619	7,970	6,663	8,709	7,831	7,851	8,520	8,129	8,870	7,938	5,572	5,774		
日付	8/16	8/17	8/18	8/19	8/20	8/21	8/22	8/23	8/24	8/25	8/26	8/27	8/28	8/29	8/30	8/31	平均
発電電力量 [kwh/日]	5,892	5,672	6,594	7,295	7,841	8,233	6,671	6,489	5,569	5,900	7,358	5,784	3,624	520	6,115	8,856	6,829