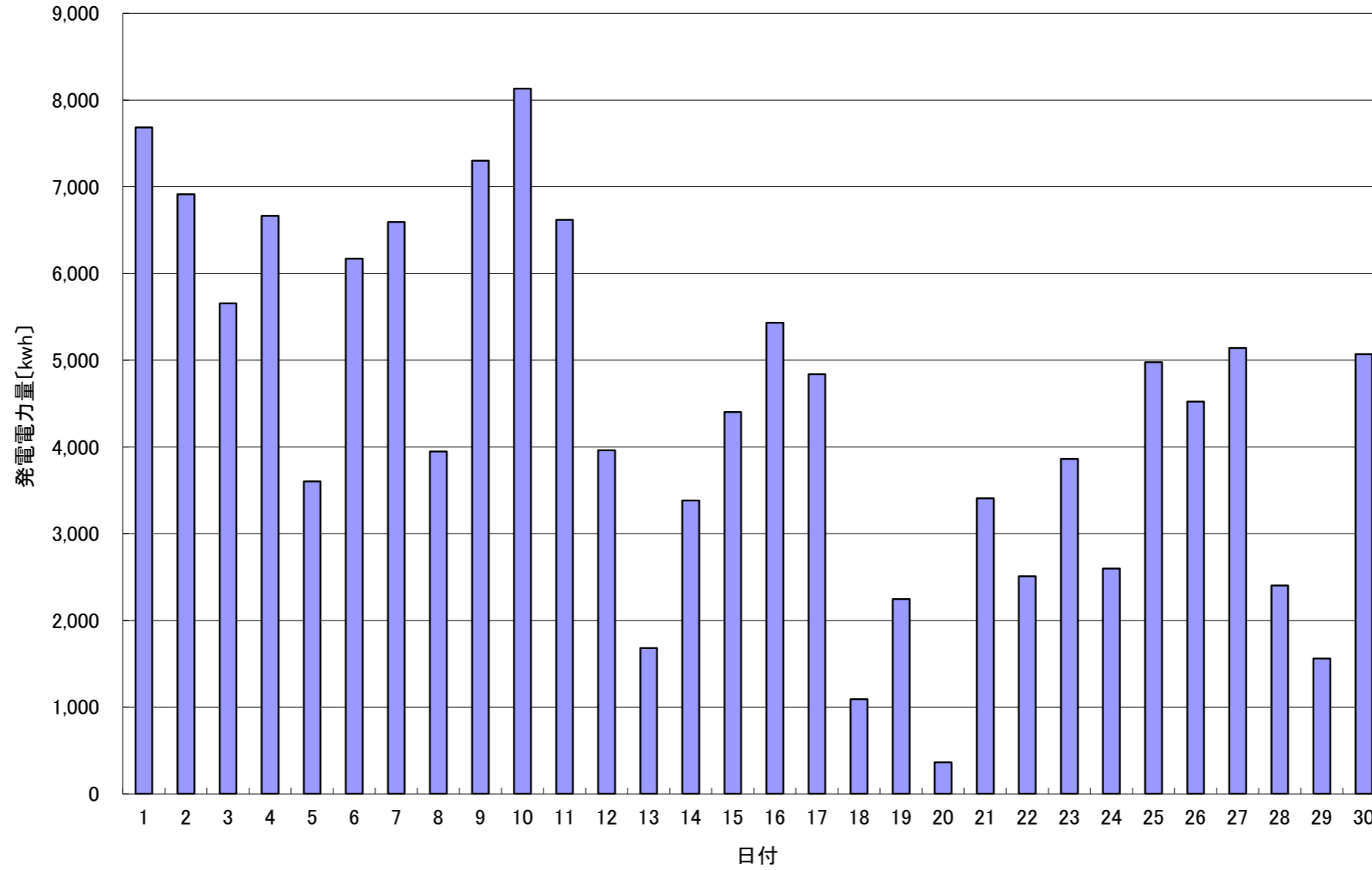


2016年 9月発電電力量



日付	9/1	9/2	9/3	9/4	9/5	9/6	9/7	9/8	9/9	9/10	9/11	9/12	9/13	9/14	9/15	
発電電力量 [kwh/日]	7,685	6,916	5,656	6,666	3,603	6,173	6,594	3,948	7,302	8,133	6,620	3,961	1,682	3,384	4,402	
日付	9/16	9/17	9/18	9/19	9/20	9/21	9/22	9/23	9/24	9/25	9/26	9/27	9/28	9/29	9/30	平均
発電電力量 [kwh/日]	5,433	4,841	1,093	2,247	363	3,407	2,508	3,861	2,599	4,979	4,522	5,142	2,404	1,560	5,069	4,425