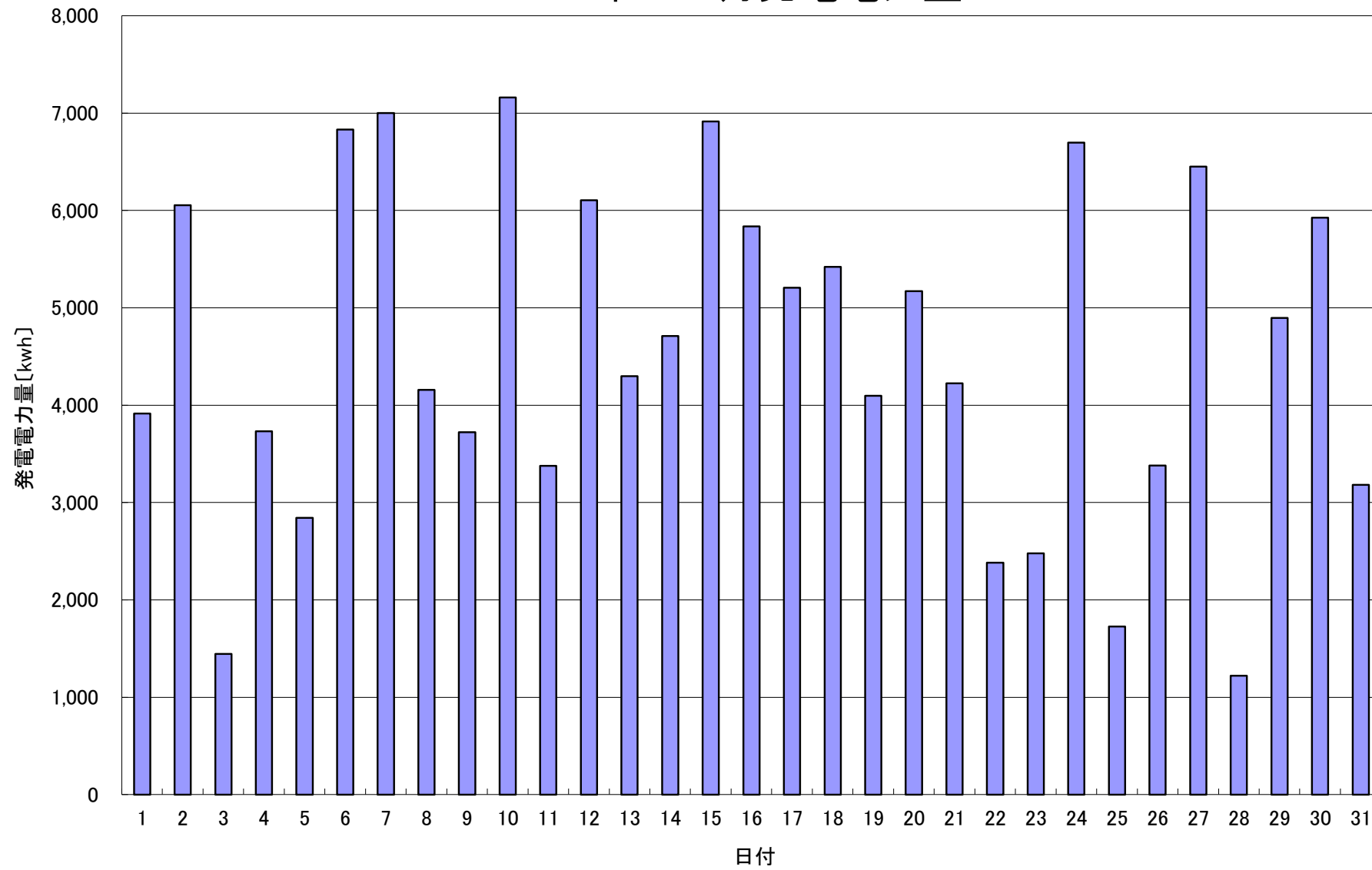


## 2016年 10月発電電力量



日付	10/1	10/2	10/3	10/4	10/5	10/6	10/7	10/8	10/9	10/10	10/11	10/12	10/13	10/14	10/15
発電電力量 [kwh/日]	3,913	6,053	1,445	3,733	2,844	6,830	6,999	4,156	3,722	7,160	3,378	6,105	4,299	4,711	6,913

日付	10/16	10/17	10/18	10/19	10/20	10/21	10/22	10/23	10/24	10/25	10/26	10/27	10/28	10/29	10/30	10/31	平均
発電電力量 [kwh/日]	5,837	5,205	5,420	4,095	5,172	4,223	2,383	2,479	6,696	1,726	3,381	6,450	1,220	4,895	5,926	3,183	4,534