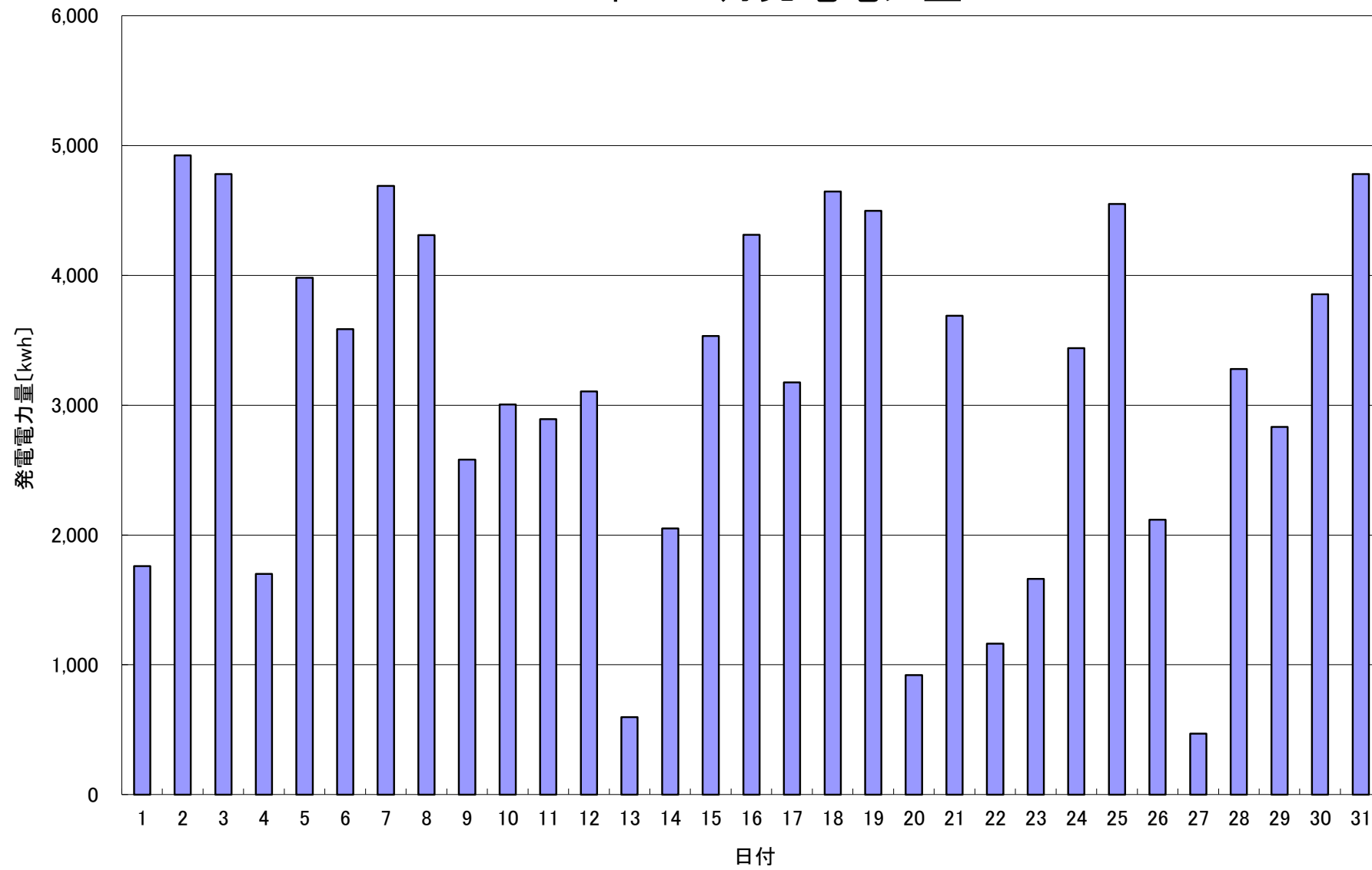


2016年 12月発電電力量



日付	12/1	12/2	12/3	12/4	12/5	12/6	12/7	12/8	12/9	12/10	12/11	12/12	12/13	12/14	12/15		
発電電力量 [kwh/日]	1,761	4,923	4,780	1,700	3,981	3,586	4,689	4,311	2,581	3,005	2,893	3,105	596	2,050	3,532		
日付	12/16	12/17	12/18	12/19	12/20	12/21	12/22	12/23	12/24	12/25	12/26	12/27	12/28	12/29	12/30	12/31	平均
発電電力量 [kwh/日]	4,312	3,175	4,645	4,498	921	3,689	1,164	1,661	3,440	4,549	2,118	471	3,278	2,832	3,855	4,781	3,125