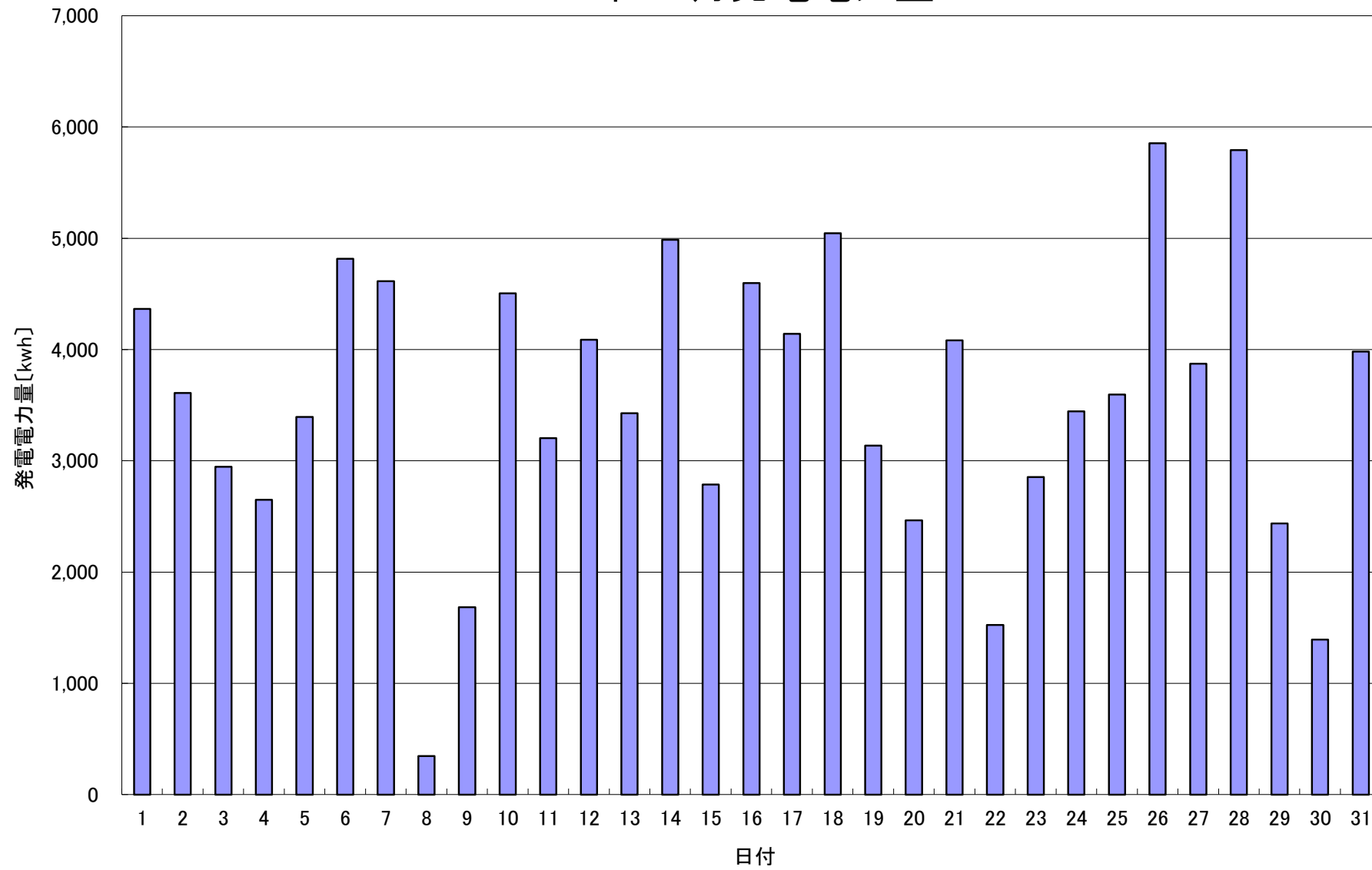


## 2017年 1月発電電力量



日付	1/1	1/2	1/3	1/4	1/5	1/6	1/7	1/8	1/9	1/10	1/11	1/12	1/13	1/14	1/15
発電電力量 [kwh/日]	4,365	3,609	2,947	2,649	3,393	4,815	4,613	346	1,683	4,504	3,203	4,088	3,429	4,985	2,787

日付	1/16	1/17	1/18	1/19	1/20	1/21	1/22	1/23	1/24	1/25	1/26	1/27	1/28	1/29	1/30	1/31	平均
発電電力量 [kwh/日]	4,597	4,140	5,044	3,136	2,464	4,082	1,525	2,854	3,445	3,596	5,853	3,873	5,792	2,437	1,393	3,983	3,536