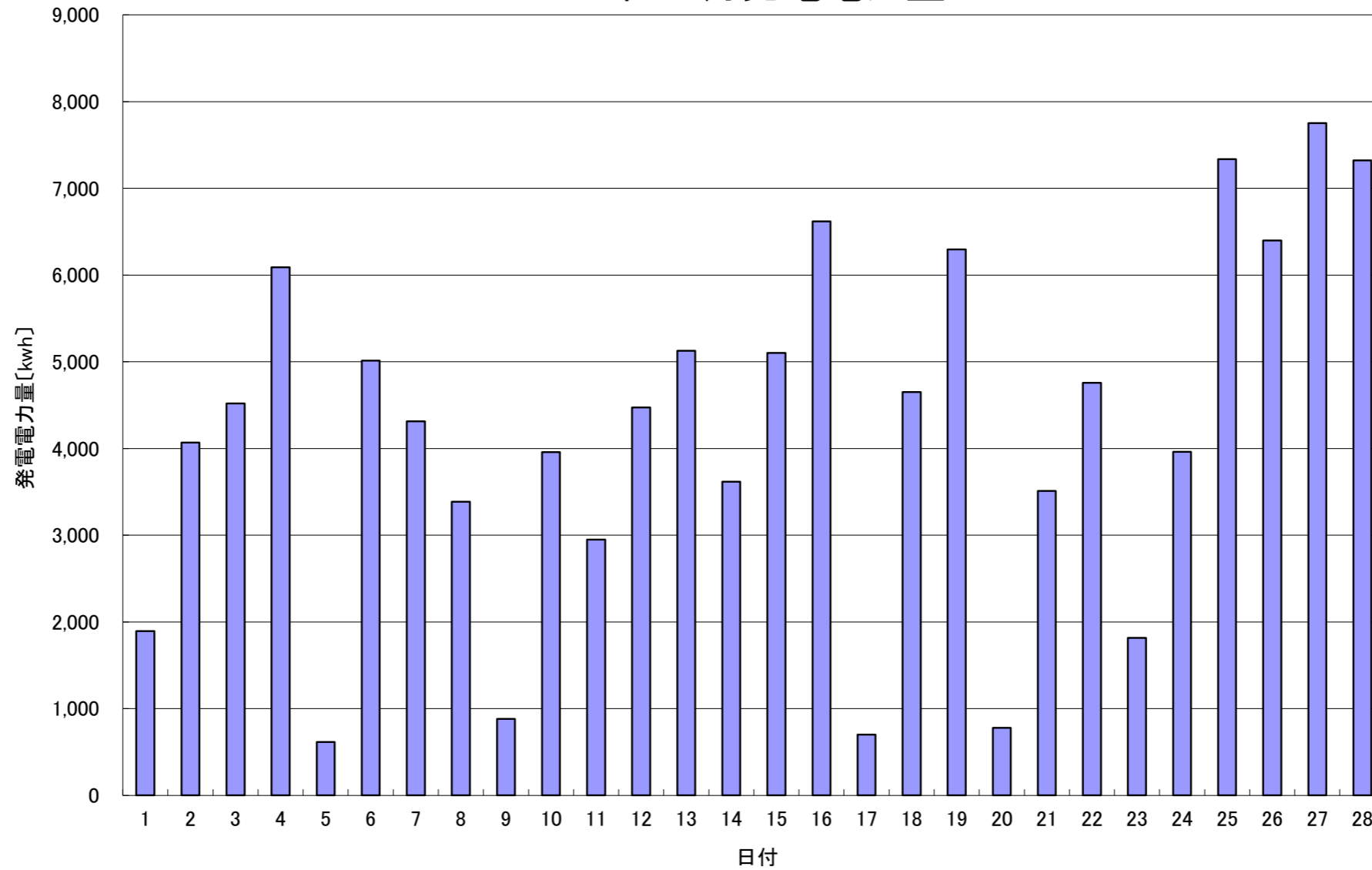


2017年 2月発電電力量



日付	2/1	2/2	2/3	2/4	2/5	2/6	2/7	2/8	2/9	2/10	2/11	2/12	2/13	2/14	2/15
発電電力量 [kwh/日]	1,895	4,070	4,520	6,090	614	5,013	4,314	3,387	880	3,958	2,949	4,475	5,128	3,619	5,101
日付	2/16	2/17	2/18	2/19	2/20	2/21	2/22	2/23	2/24	2/25	2/26	2/27	2/28	平均	
発電電力量 [kwh/日]	6,621	701	4,652	6,296	777	3,510	4,757	1,816	3,961	7,336	6,399	7,751	7,324	4,211	