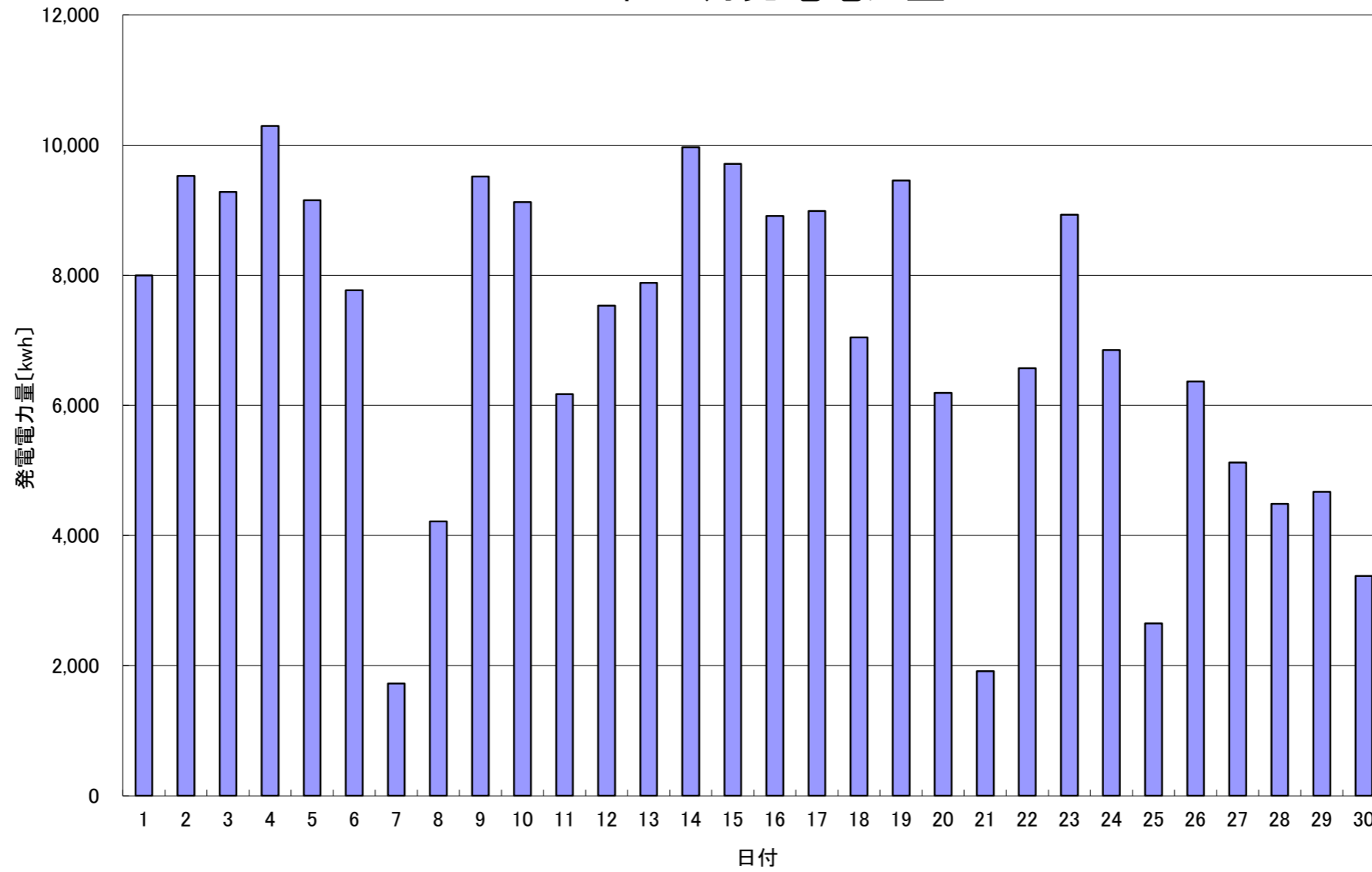


2017年 6月発電電力量



日付	6/1	6/2	6/3	6/4	6/5	6/6	6/7	6/8	6/9	6/10	6/11	6/12	6/13	6/14	6/15	
発電電力量 [kwh/日]	7,995	9,525	9,282	10,293	9,154	7,771	1,723	4,215	9,517	9,126	6,174	7,534	7,883	9,969	9,710	
日付	6/16	6/17	6/18	6/19	6/20	6/21	6/22	6/23	6/24	6/25	6/26	6/27	6/28	6/29	6/30	平均
発電電力量 [kwh/日]	8,911	8,989	7,043	9,454	6,190	1,915	6,569	8,928	6,850	2,647	6,365	5,123	4,487	4,672	3,380	7,046