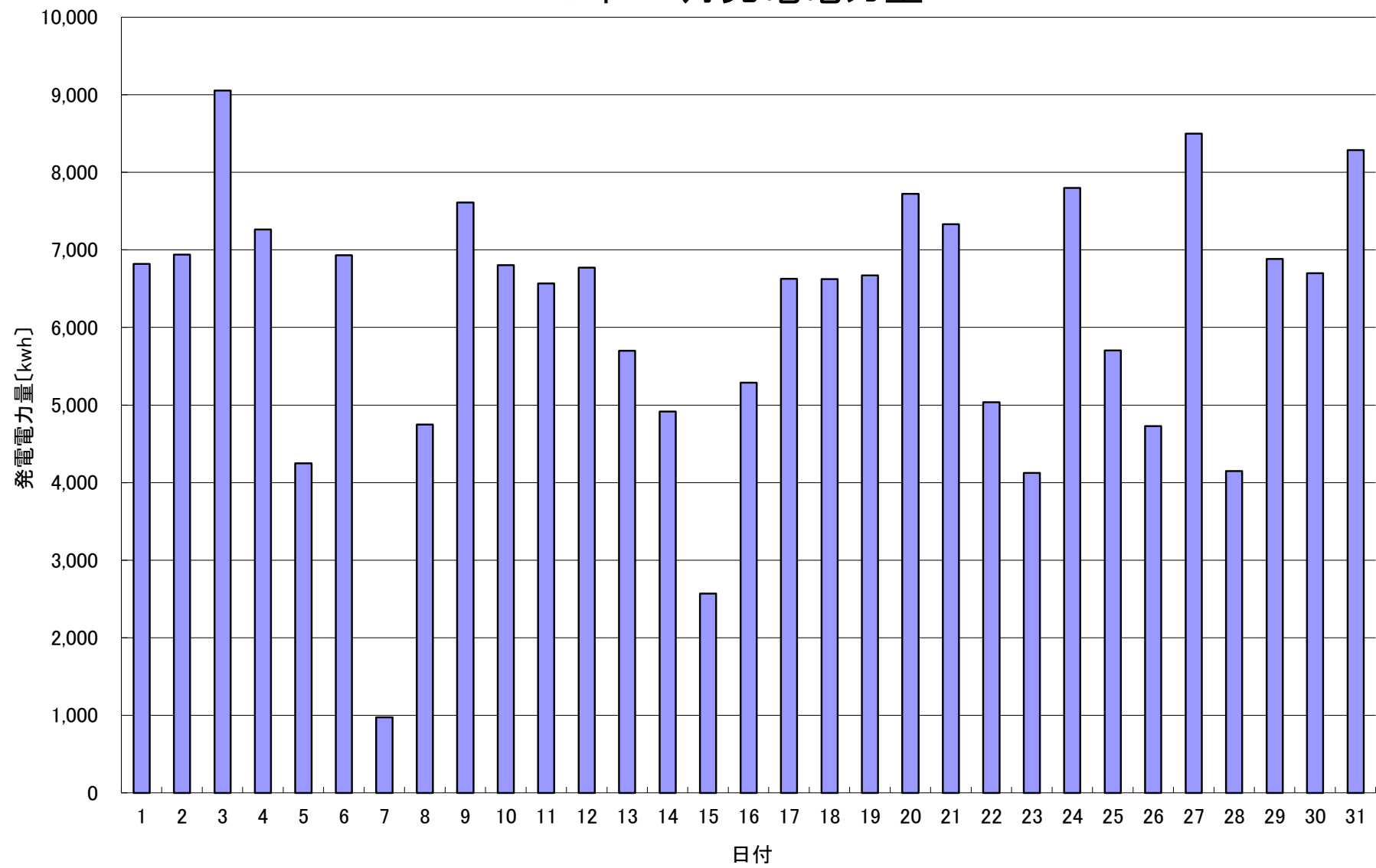


## 2017年 8月発電電力量



日付	8/1	8/2	8/3	8/4	8/5	8/6	8/7	8/8	8/9	8/10	8/11	8/12	8/13	8/14	8/15		
発電電力量 [kwh/日]	6,821	6,939	9,055	7,264	4,250	6,930	976	4,750	7,612	6,804	6,567	6,773	5,699	4,916	2,569		
日付	8/16	8/17	8/18	8/19	8/20	8/21	8/22	8/23	8/24	8/25	8/26	8/27	8/28	8/29	8/30	8/31	平均
発電電力量 [kwh/日]	5,290	6,629	6,622	6,670	7,722	7,333	5,035	4,125	7,798	5,706	4,729	8,498	4,148	6,885	6,698	8,285	6,132