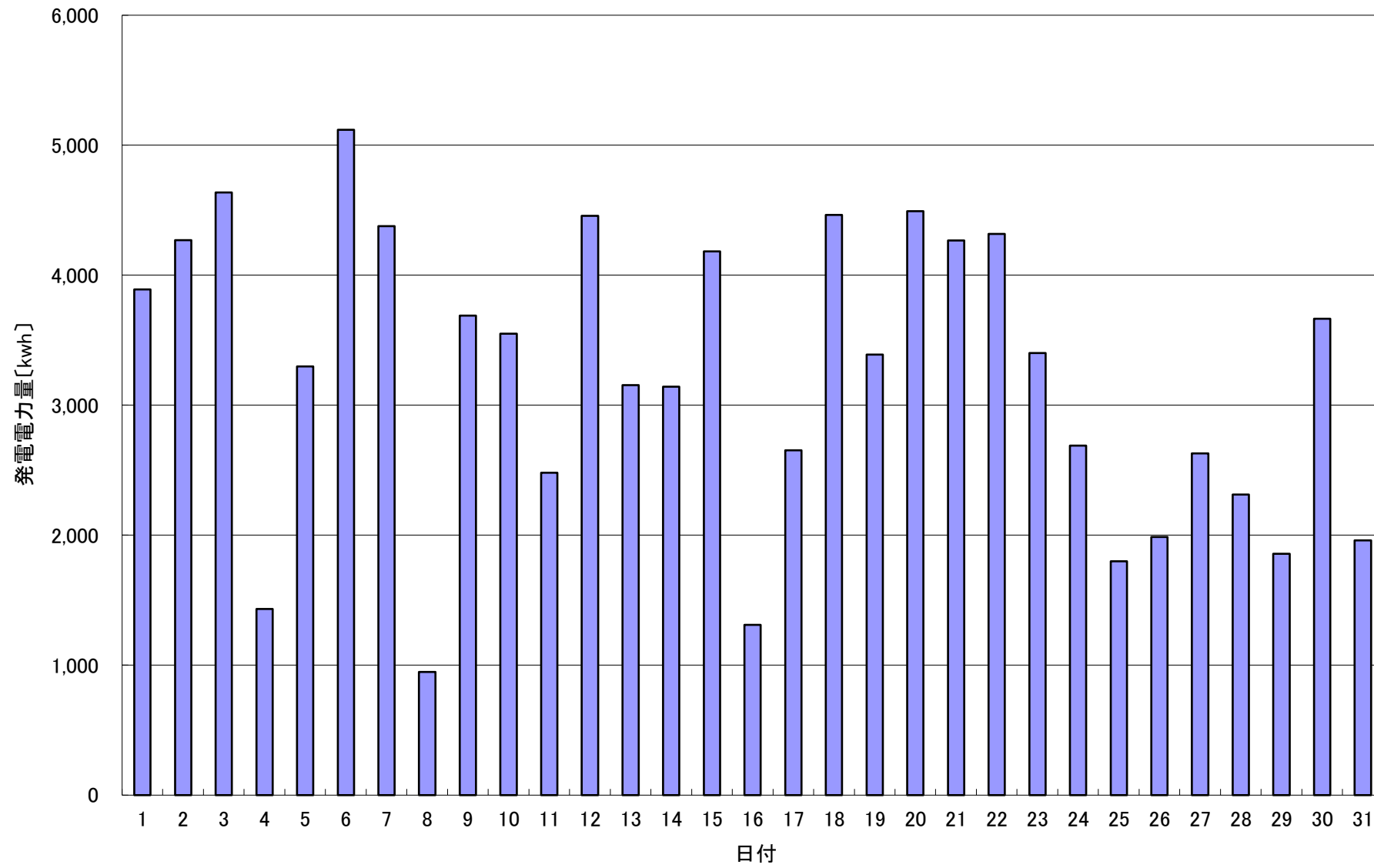


2017年 12月発電電力量



日付	12/1	12/2	12/3	12/4	12/5	12/6	12/7	12/8	12/9	12/10	12/11	12/12	12/13	12/14	12/15
発電電力量 [kwh/日]	3,891	4,269	4,637	1,432	3,299	5,118	4,377	947	3,689	3,550	2,481	4,457	3,153	3,143	4,184

日付	12/16	12/17	12/18	12/19	12/20	12/21	12/22	12/23	12/24	12/25	12/26	12/27	12/28	12/29	12/30	12/31	平均
発電電力量 [kwh/日]	1,310	2,653	4,463	3,389	4,492	4,266	4,317	3,402	2,688	1,798	1,987	2,629	2,313	1,856	3,664	1,959	3,220