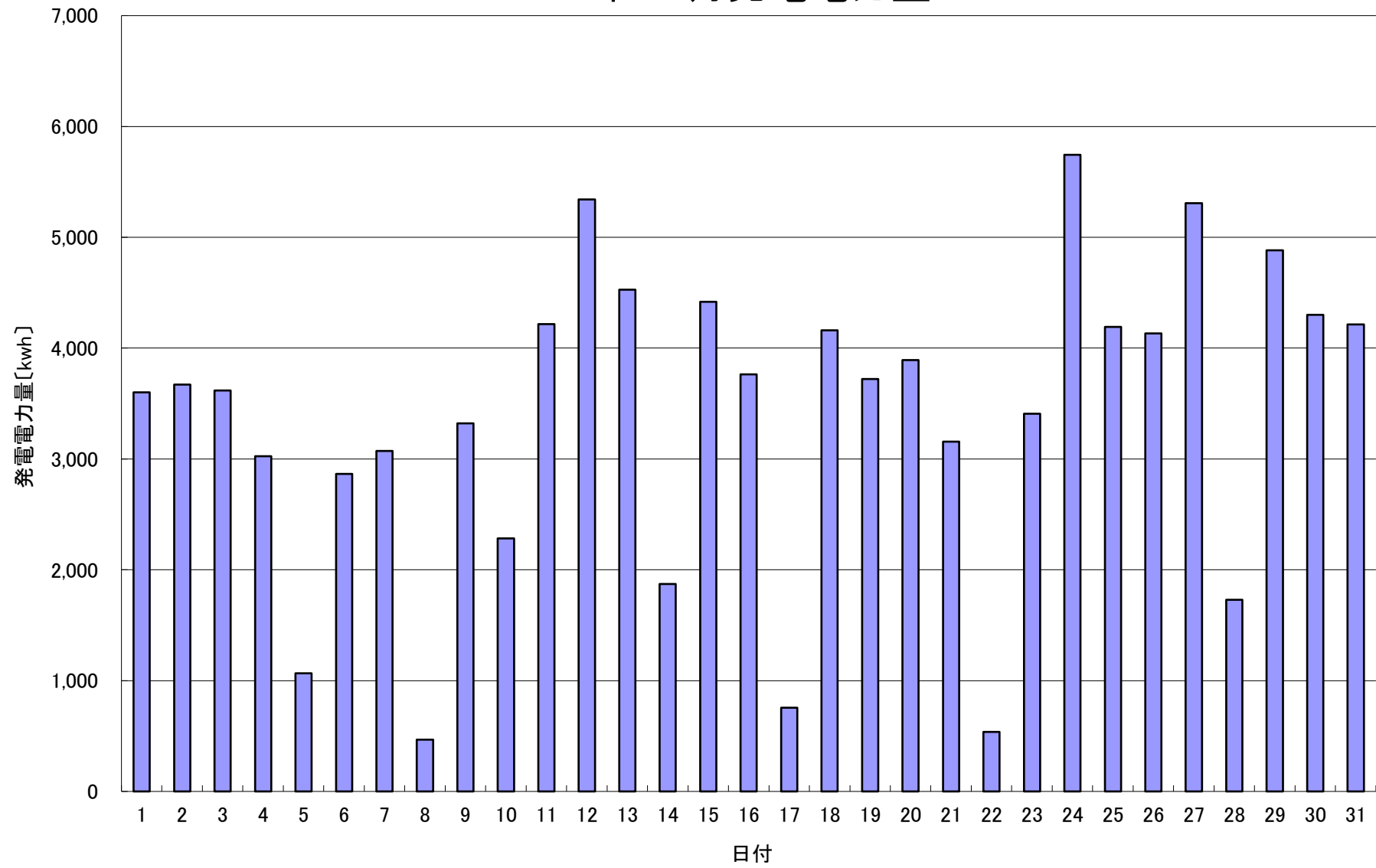


## 2018年 1月発電電力量



日付	1/1	1/2	1/3	1/4	1/5	1/6	1/7	1/8	1/9	1/10	1/11	1/12	1/13	1/14	1/15
発電電力量 [kwh/日]	3,600	3,672	3,619	3,025	1,065	2,864	3,073	466	3,321	2,282	4,217	5,341	4,527	1,872	4,417

日付	1/16	1/17	1/18	1/19	1/20	1/21	1/22	1/23	1/24	1/25	1/26	1/27	1/28	1/29	1/30	1/31	平均
発電電力量 [kwh/日]	3,763	754	4,161	3,722	3,891	3,155	536	3,408	5,743	4,191	4,133	5,307	1,730	4,883	4,300	4,214	3,395