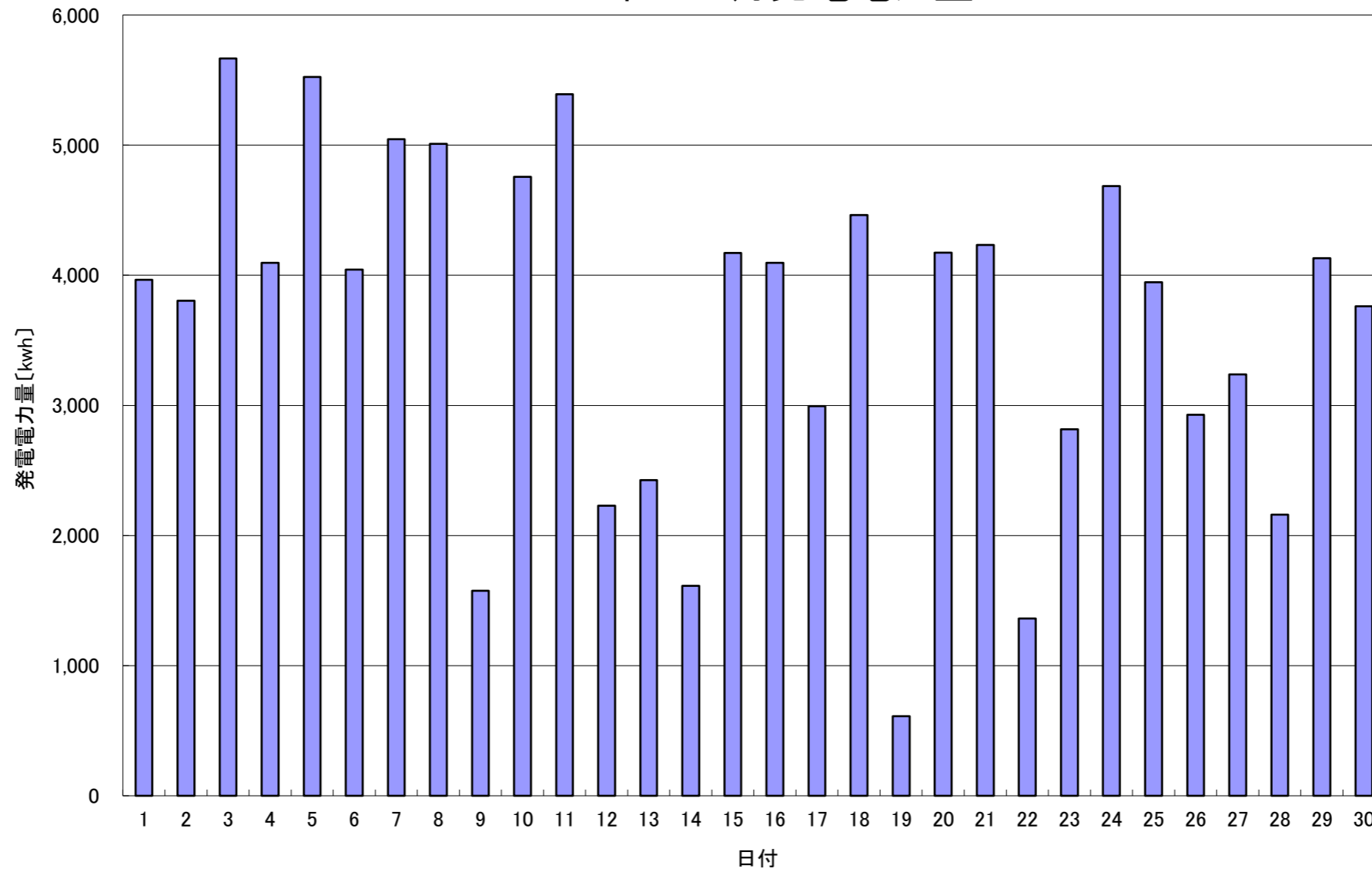


2018年 11月発電電力量



日付	11/1	11/2	11/3	11/4	11/5	11/6	11/7	11/8	11/9	11/10	11/11	11/12	11/13	11/14	11/15
発電電力量 [kwh/日]	3,965	3,804	5,667	4,096	5,524	4,043	5,045	5,010	1,575	4,756	5,392	2,229	2,425	1,614	4,172

日付	11/16	11/17	11/18	11/19	11/20	11/21	11/22	11/23	11/24	11/25	11/26	11/27	11/28	11/29	11/30	平均
発電電力量 [kwh/日]	4,096	2,994	4,462	611	4,173	4,233	1,363	2,817	4,685	3,946	2,927	3,238	2,160	4,130	3,762	3,630