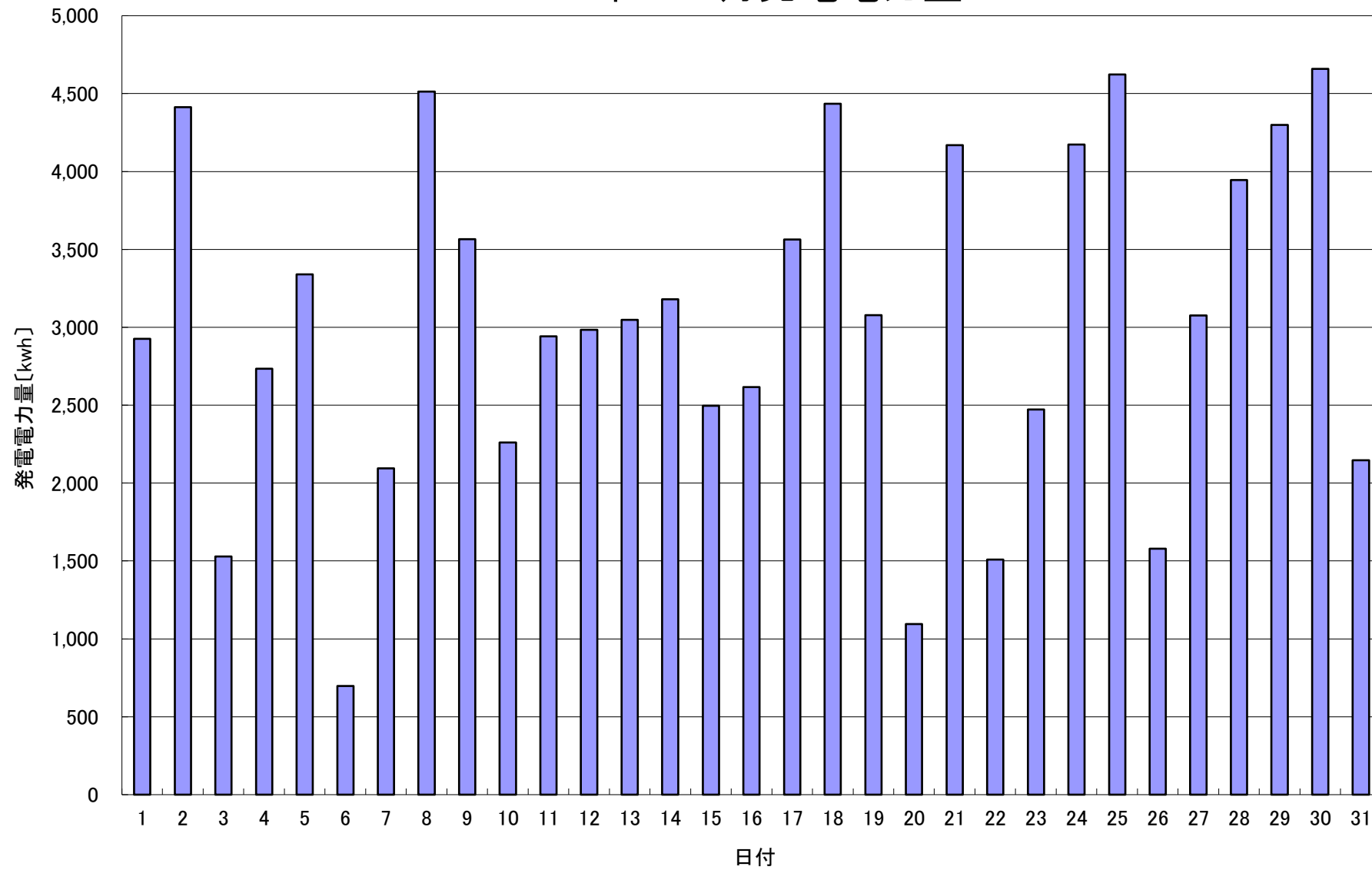


## 2018年 12月発電電力量



日付	12/1	12/2	12/3	12/4	12/5	12/6	12/7	12/8	12/9	12/10	12/11	12/12	12/13	12/14	12/15
発電電力量 [kwh/日]	2,926	4,413	1,528	2,734	3,339	698	2,094	4,513	3,565	2,260	2,941	2,984	3,047	3,179	2,497

日付	12/16	12/17	12/18	12/19	12/20	12/21	12/22	12/23	12/24	12/25	12/26	12/27	12/28	12/29	12/30	12/31	平均
発電電力量 [kwh/日]	2,617	3,564	4,434	3,077	1,096	4,169	1,508	2,473	4,174	4,622	1,578	3,075	3,946	4,299	4,658	2,147	3,037