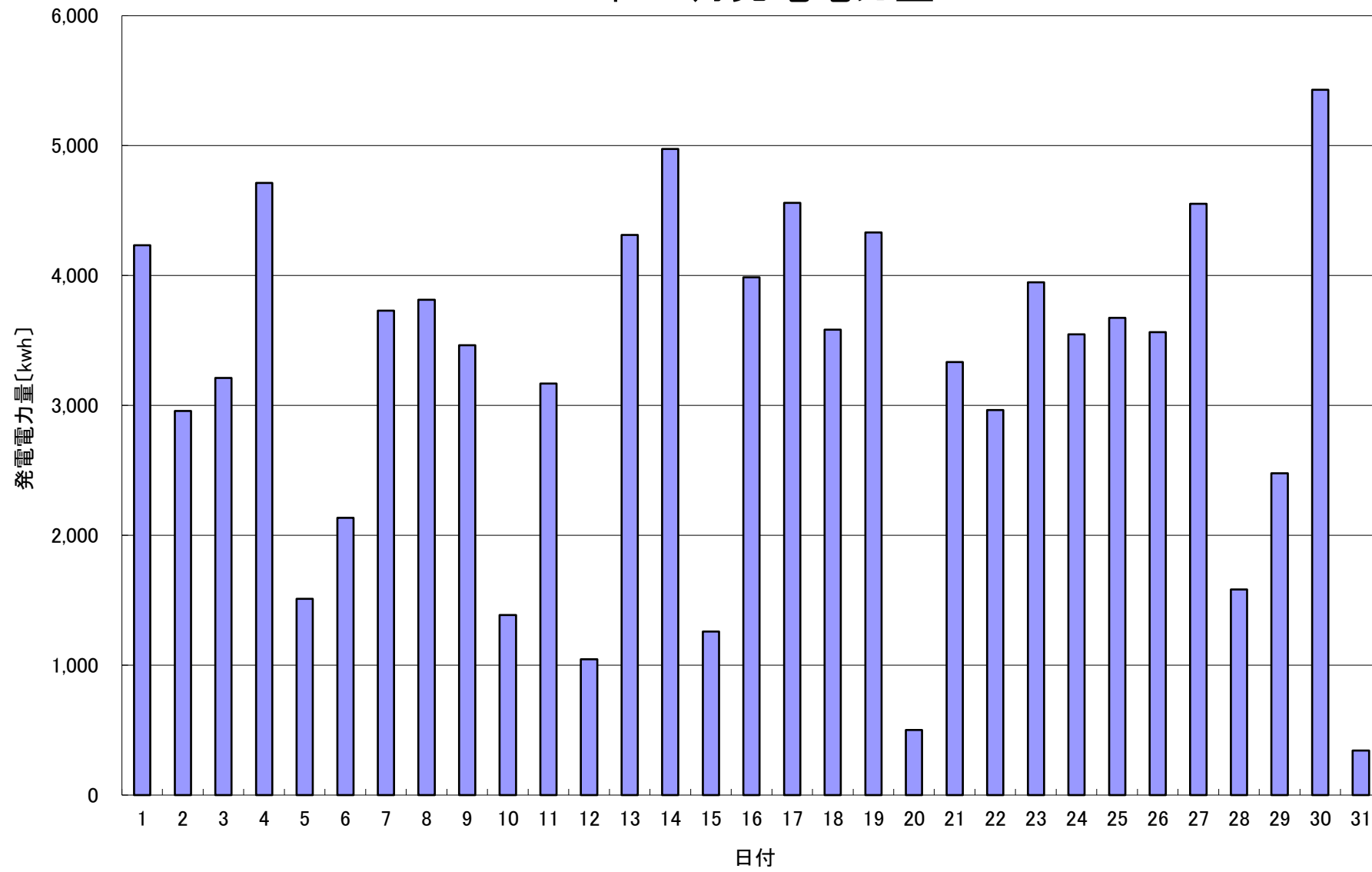


2019年 1月発電電力量



日付	1/1	1/2	1/3	1/4	1/5	1/6	1/7	1/8	1/9	1/10	1/11	1/12	1/13	1/14	1/15
発電電力量 [kwh/日]	4,232	2,958	3,212	4,713	1,512	2,134	3,730	3,814	3,464	1,386	3,167	1,046	4,312	4,974	1,260

日付	1/16	1/17	1/18	1/19	1/20	1/21	1/22	1/23	1/24	1/25	1/26	1/27	1/28	1/29	1/30	1/31	平均
発電電力量 [kwh/日]	3,986	4,560	3,583	4,332	500	3,333	2,964	3,948	3,546	3,675	3,563	4,551	1,583	2,478	5,430	344	3,171