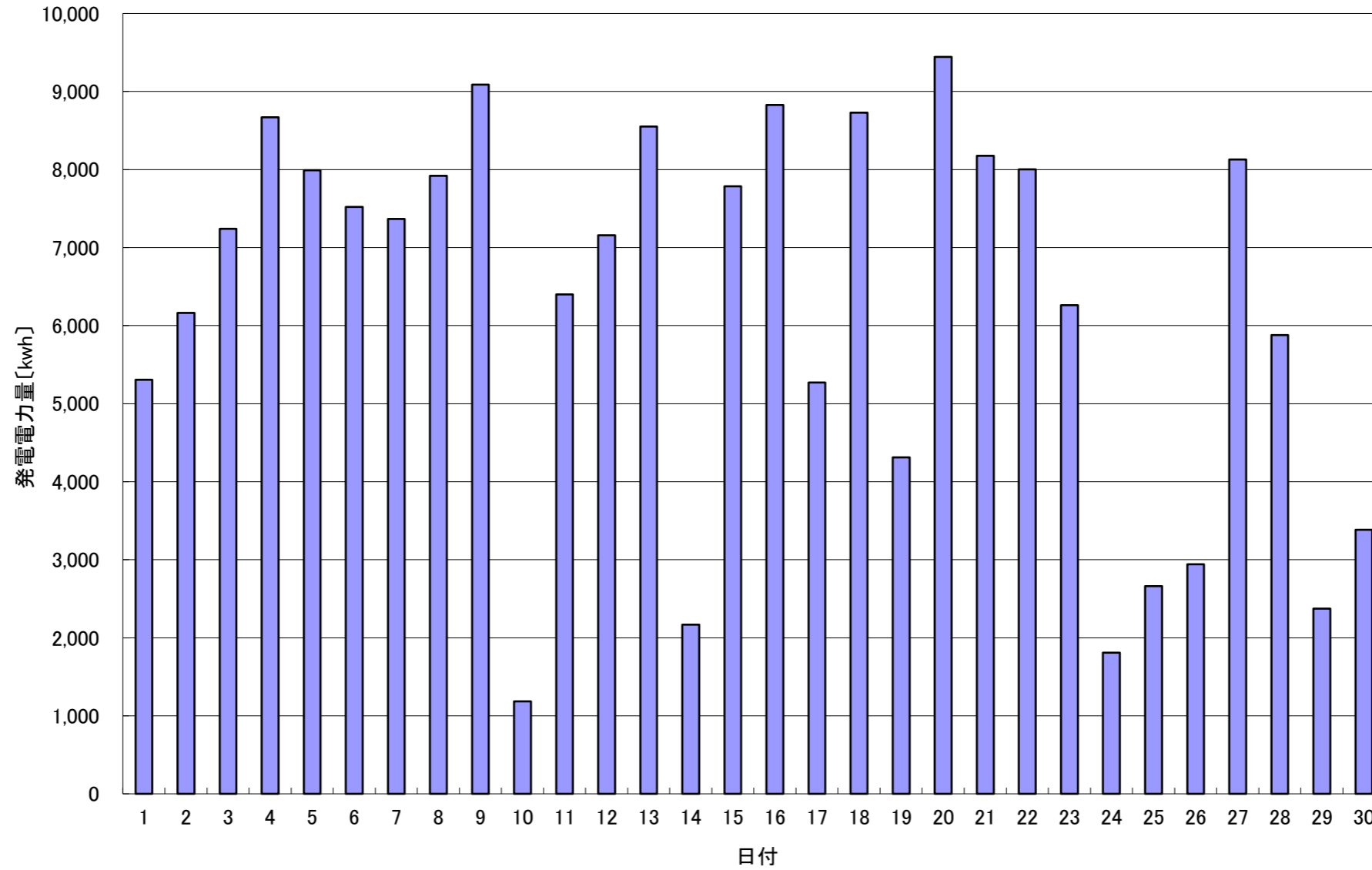


2019年 4月発電電力量



日付	4/1	4/2	4/3	4/4	4/5	4/6	4/7	4/8	4/9	4/10	4/11	4/12	4/13	4/14	4/15	
発電電力量 [kwh/日]	5,307	6,162	7,239	8,670	7,990	7,521	7,367	7,918	9,086	1,184	6,399	7,158	8,552	2,167	7,786	
日付	4/16	4/17	4/18	4/19	4/20	4/21	4/22	4/23	4/24	4/25	4/26	4/27	4/28	4/29	4/30	平均
発電電力量 [kwh/日]	8,826	5,269	8,728	4,312	9,444	8,175	8,004	6,261	1,808	2,662	2,940	8,127	5,878	2,373	3,383	6,223