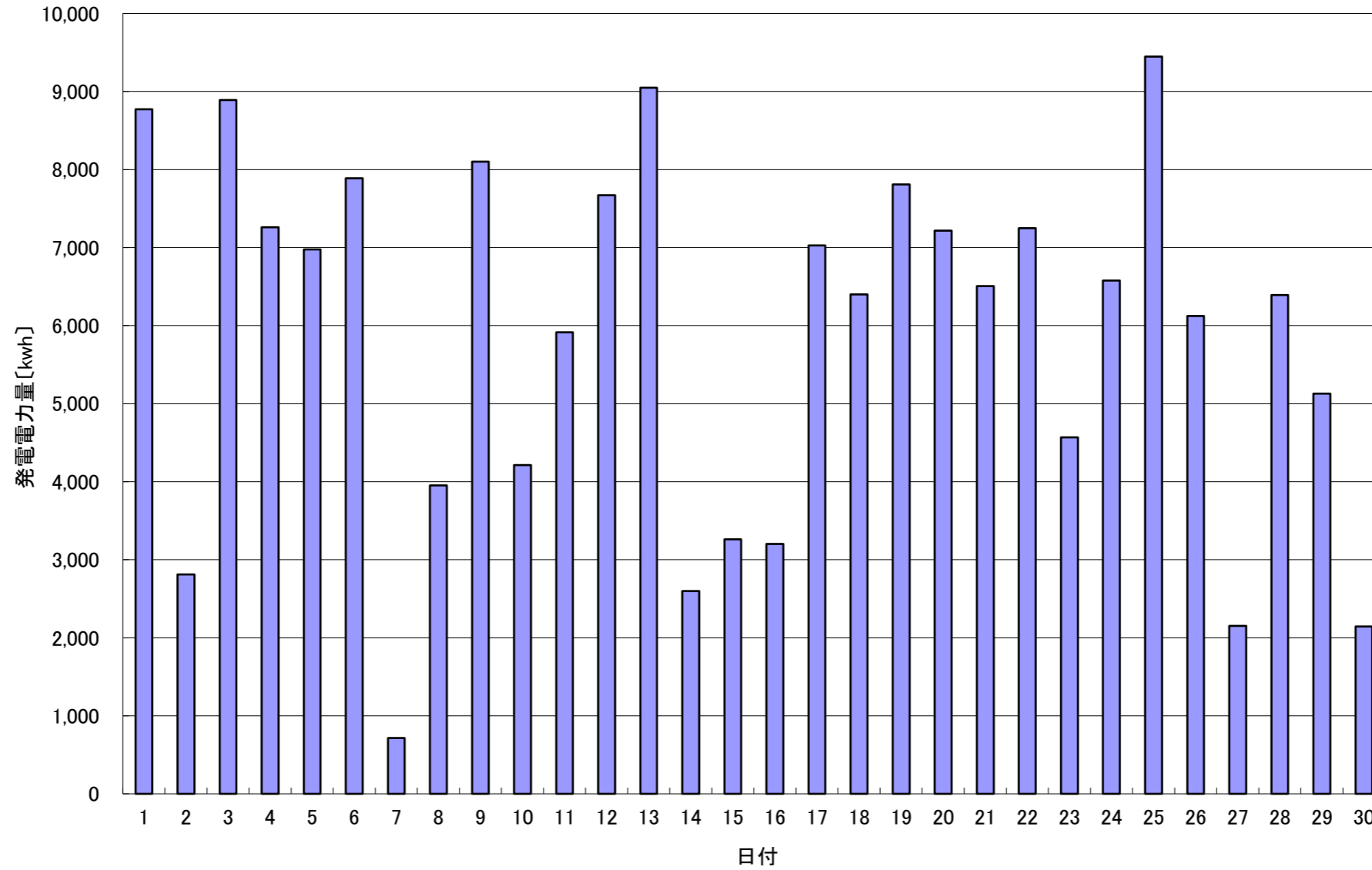


## 2019年 6月発電電力量



日付	6/1	6/2	6/3	6/4	6/5	6/6	6/7	6/8	6/9	6/10	6/11	6/12	6/13	6/14	6/15	
発電電力量 [kwh/日]	8,773	2,813	8,891	7,262	6,977	7,886	717	3,952	8,102	4,214	5,915	7,671	9,049	2,598	3,262	
日付	6/16	6/17	6/18	6/19	6/20	6/21	6/22	6/23	6/24	6/25	6/26	6/27	6/28	6/29	6/30	平均
発電電力量 [kwh/日]	3,203	7,027	6,400	7,808	7,215	6,507	7,249	4,569	6,577	9,448	6,123	2,154	6,392	5,129	2,145	5,868