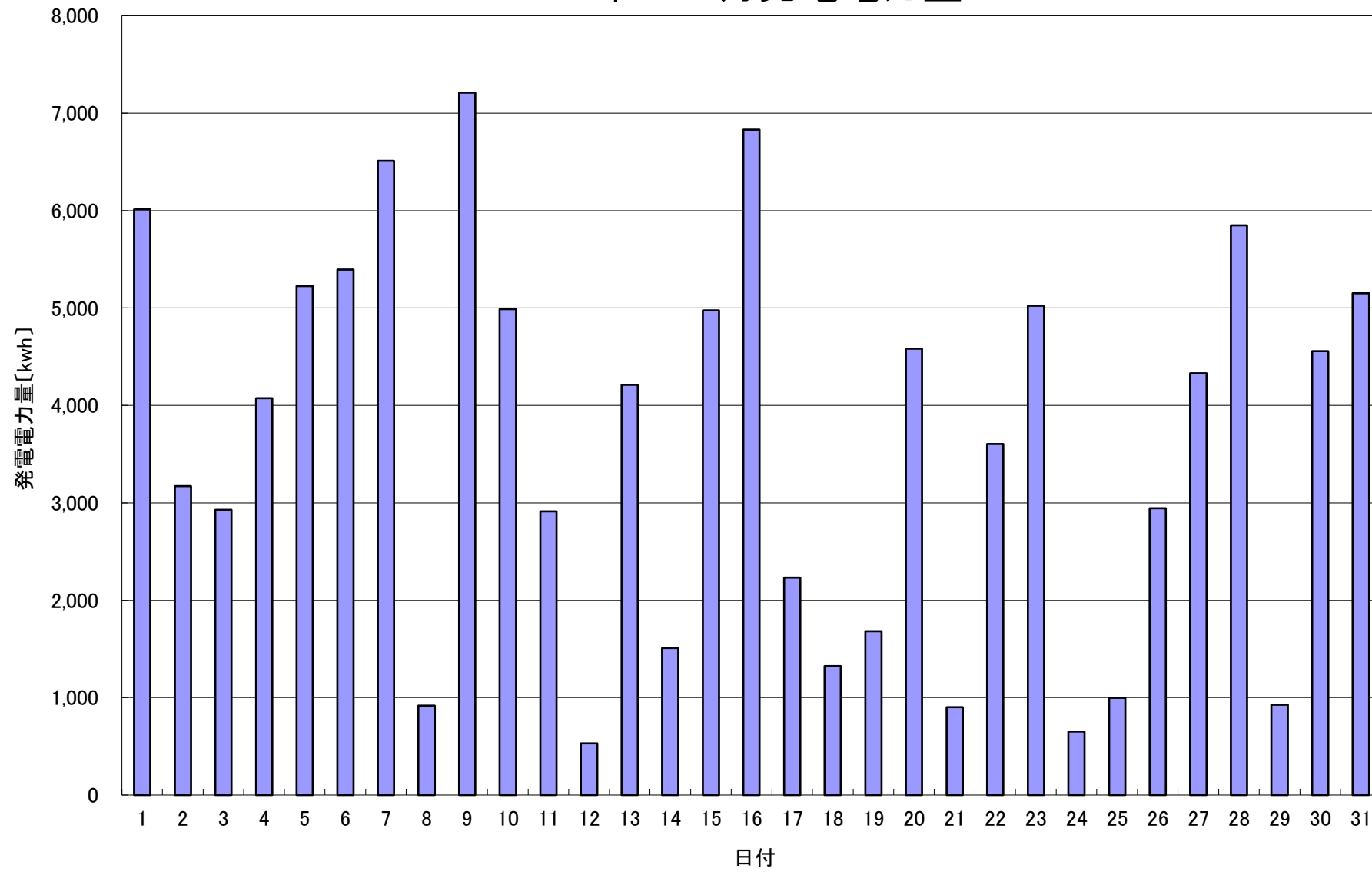


2019年 10月発電電力量



日付	10/1	10/2	10/3	10/4	10/5	10/6	10/7	10/8	10/9	10/10	10/11	10/12	10/13	10/14	10/15
発電電力量 [kwh/日]	6,012	3,172	2,929	4,073	5,224	5,395	6,511	917	7,210	4,990	2,914	530	4,211	1,509	4,977

日付	10/16	10/17	10/18	10/19	10/20	10/21	10/22	10/23	10/24	10/25	10/26	10/27	10/28	10/29	10/30	10/31	平均
発電電力量 [kwh/日]	6,829	2,232	1,325	1,683	4,582	902	3,603	5,025	653	997	2,946	4,331	5,850	926	4,557	5,151	3,618