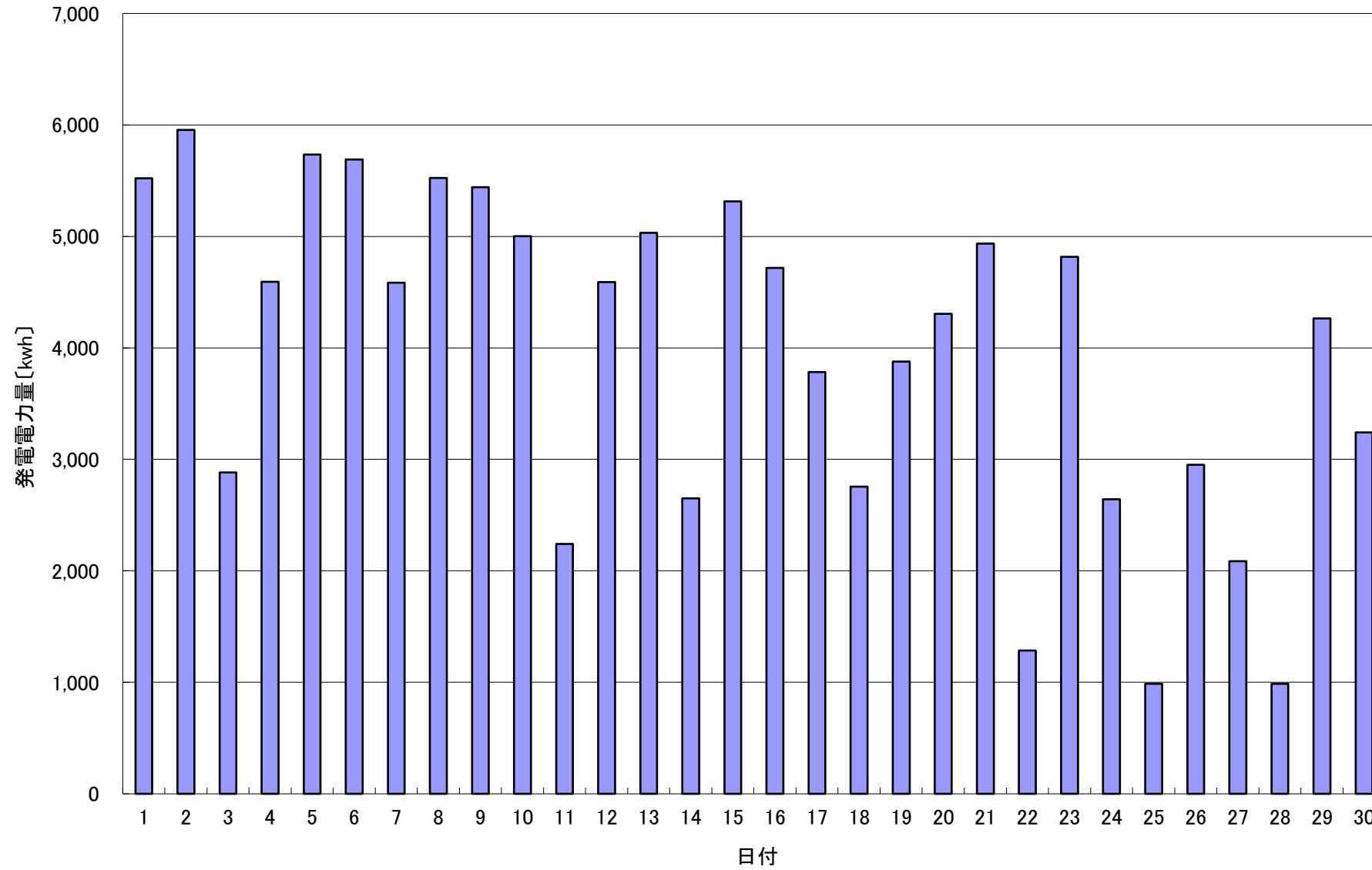


2019年 11月発電電力量



日付	11/1	11/2	11/3	11/4	11/5	11/6	11/7	11/8	11/9	11/10	11/11	11/12	11/13	11/14	11/15
発電電力量 [kwh/日]	5,521	5,954	2,883	4,593	5,735	5,691	4,586	5,524	5,442	5,002	2,241	4,591	5,033	2,650	5,315

日付	11/16	11/17	11/18	11/19	11/20	11/21	11/22	11/23	11/24	11/25	11/26	11/27	11/28	11/29	11/30	平均
発電電力量 [kwh/日]	4,717	3,784	2,755	3,878	4,306	4,935	1,284	4,817	2,643	988	2,952	2,088	987	4,265	3,243	3,947