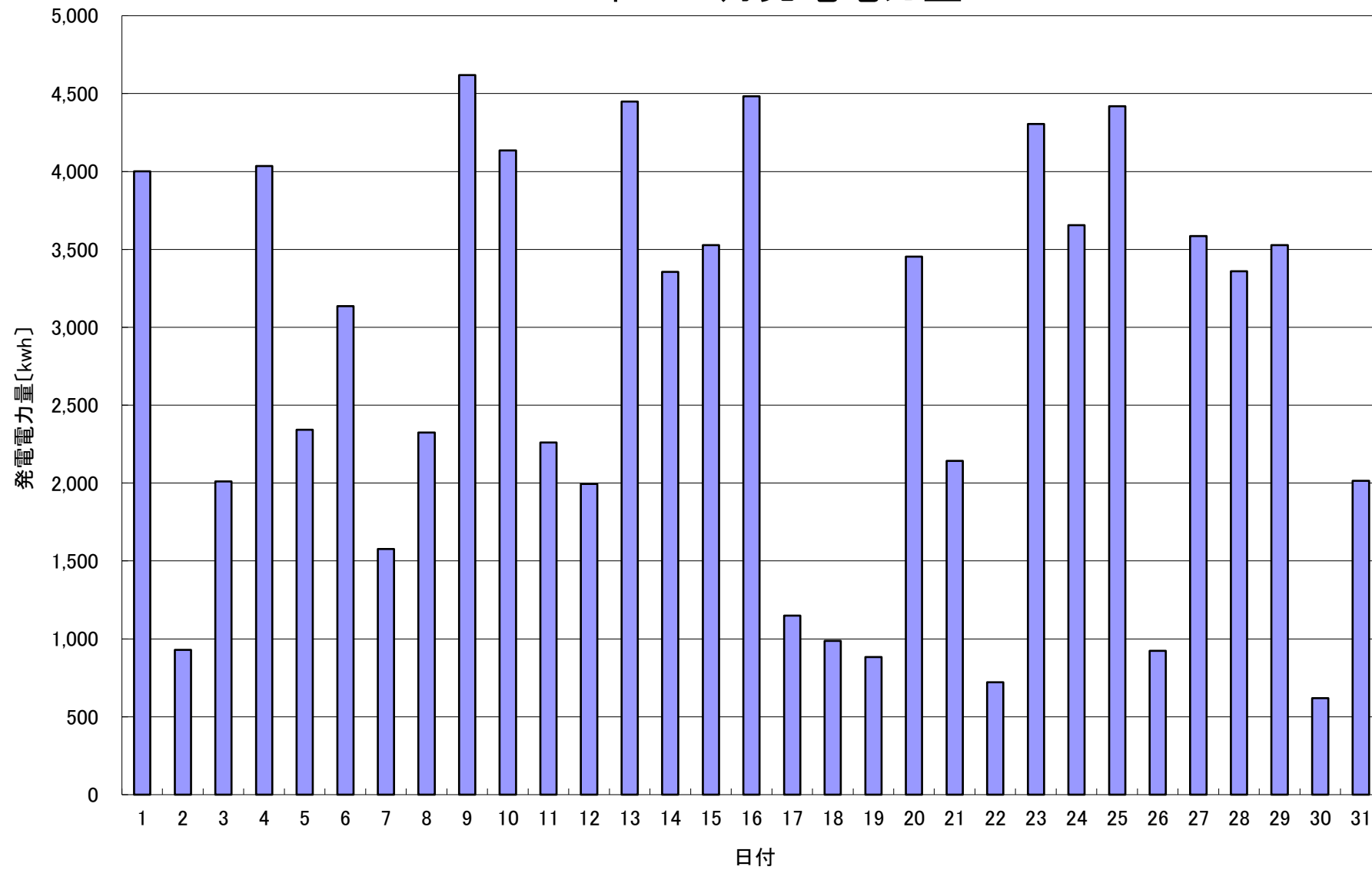


2019年 12月発電電力量



| | | | | | | | | | | | | | | | |
|------------------|-------|------|-------|-------|-------|-------|-------|-------|-------|-------|-------|-------|-------|-------|-------|
| 日付 | 12/1 | 12/2 | 12/3 | 12/4 | 12/5 | 12/6 | 12/7 | 12/8 | 12/9 | 12/10 | 12/11 | 12/12 | 12/13 | 12/14 | 12/15 |
| 発電電力量 [kwh/日] | 4,001 | 929 | 2,011 | 4,035 | 2,343 | 3,135 | 1,577 | 2,324 | 4,618 | 4,136 | 2,260 | 1,995 | 4,449 | 3,355 | 3,528 |

| | | | | | | | | | | | | | | | | | |
|------------------|-------|-------|-------|-------|-------|-------|-------|-------|-------|-------|-------|-------|-------|-------|-------|-------|-------|
| 日付 | 12/16 | 12/17 | 12/18 | 12/19 | 12/20 | 12/21 | 12/22 | 12/23 | 12/24 | 12/25 | 12/26 | 12/27 | 12/28 | 12/29 | 12/30 | 12/31 | 平均 |
| 発電電力量 [kwh/日] | 4,483 | 1,150 | 988 | 883 | 3,454 | 2,143 | 721 | 4,304 | 3,655 | 4,419 | 924 | 3,585 | 3,360 | 3,528 | 620 | 2,014 | 2,740 |