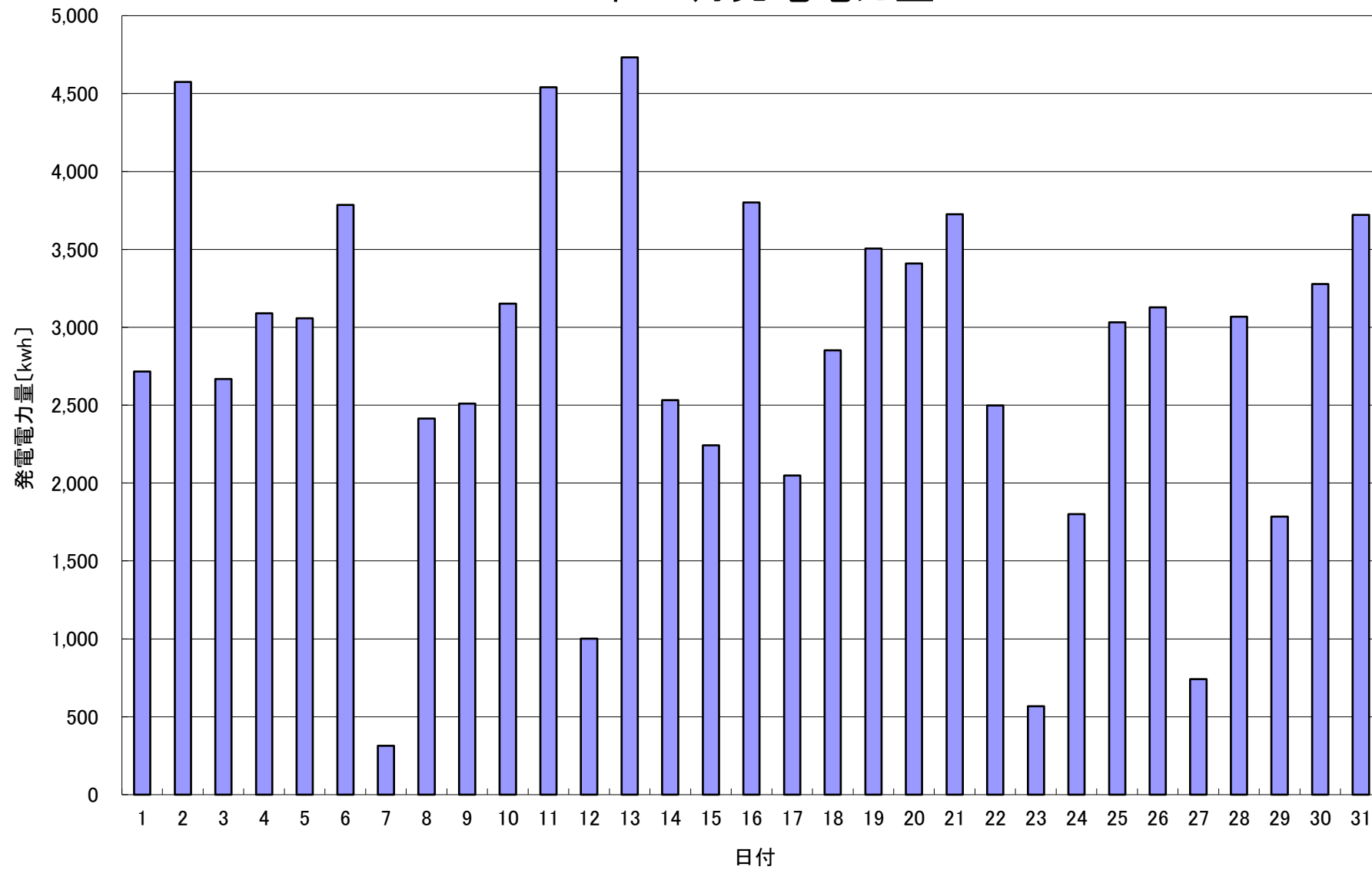


2020年 1月発電電力量



日付	1/1	1/2	1/3	1/4	1/5	1/6	1/7	1/8	1/9	1/10	1/11	1/12	1/13	1/14	1/15		
発電電力量 [kwh/日]	2,717	4,574	2,668	3,090	3,058	3,786	314	2,415	2,510	3,152	4,541	1,002	4,732	2,532	2,243		
日付	1/16	1/17	1/18	1/19	1/20	1/21	1/22	1/23	1/24	1/25	1/26	1/27	1/28	1/29	1/30	1/31	平均
発電電力量 [kwh/日]	3,801	2,048	2,852	3,505	3,409	3,725	2,499	567	1,801	3,032	3,128	741	3,067	1,785	3,278	3,721	2,784