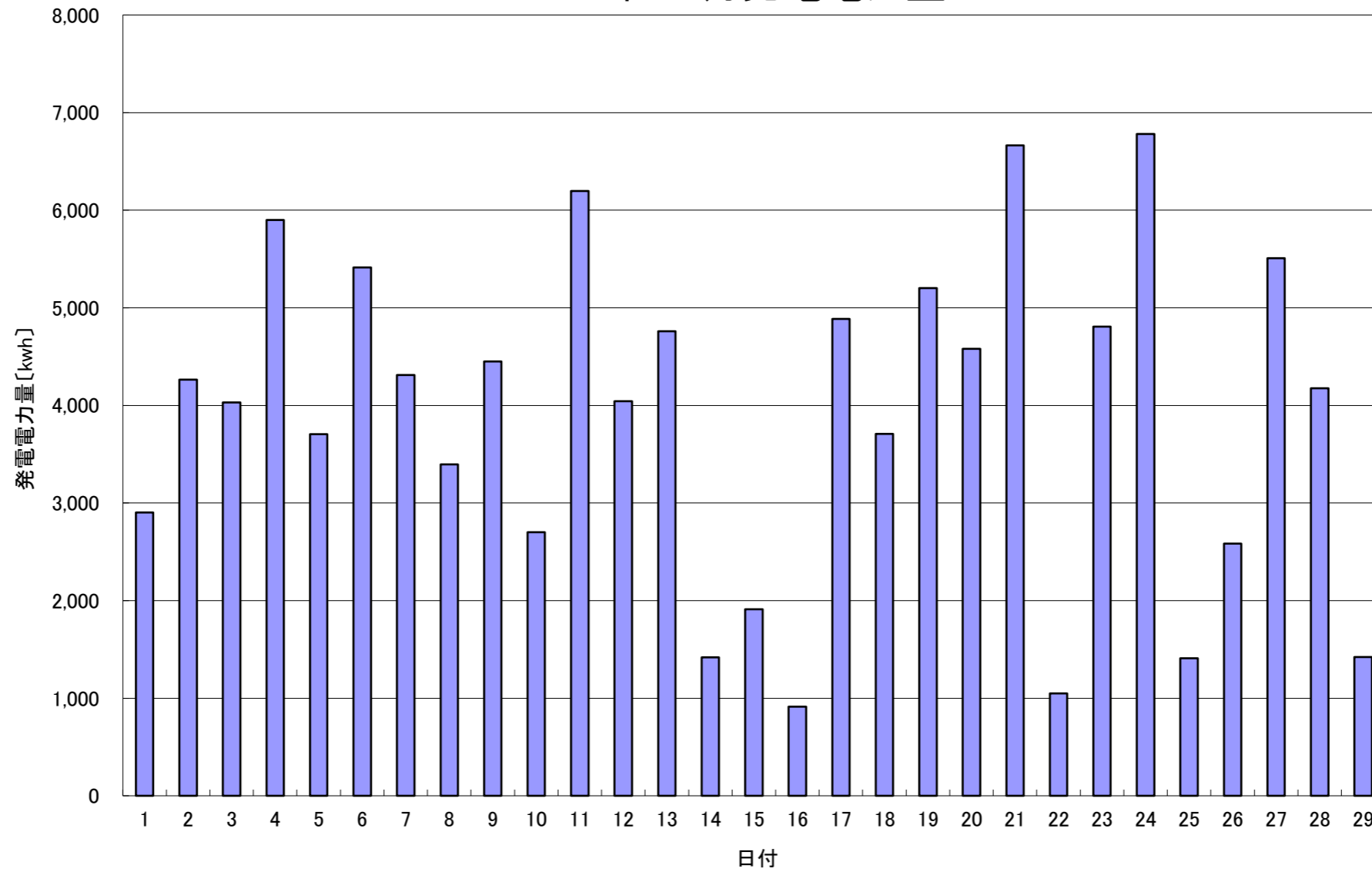


## 2020年 2月発電電力量



日付	2/1	2/2	2/3	2/4	2/5	2/6	2/7	2/8	2/9	2/10	2/11	2/12	2/13	2/14	2/15
発電電力量 [kwh/日]	2,904	4,263	4,031	5,900	3,704	5,412	4,312	3,395	4,451	2,701	6,198	4,044	4,760	1,420	1,911

日付	2/16	2/17	2/18	2/19	2/20	2/21	2/22	2/23	2/24	2/25	2/26	2/27	2/28	2/29		平均
発電電力量 [kwh/日]	914	4,887	3,707	5,202	4,581	6,665	1,048	4,808	6,782	1,408	2,584	5,508	4,176	1,421		3,900