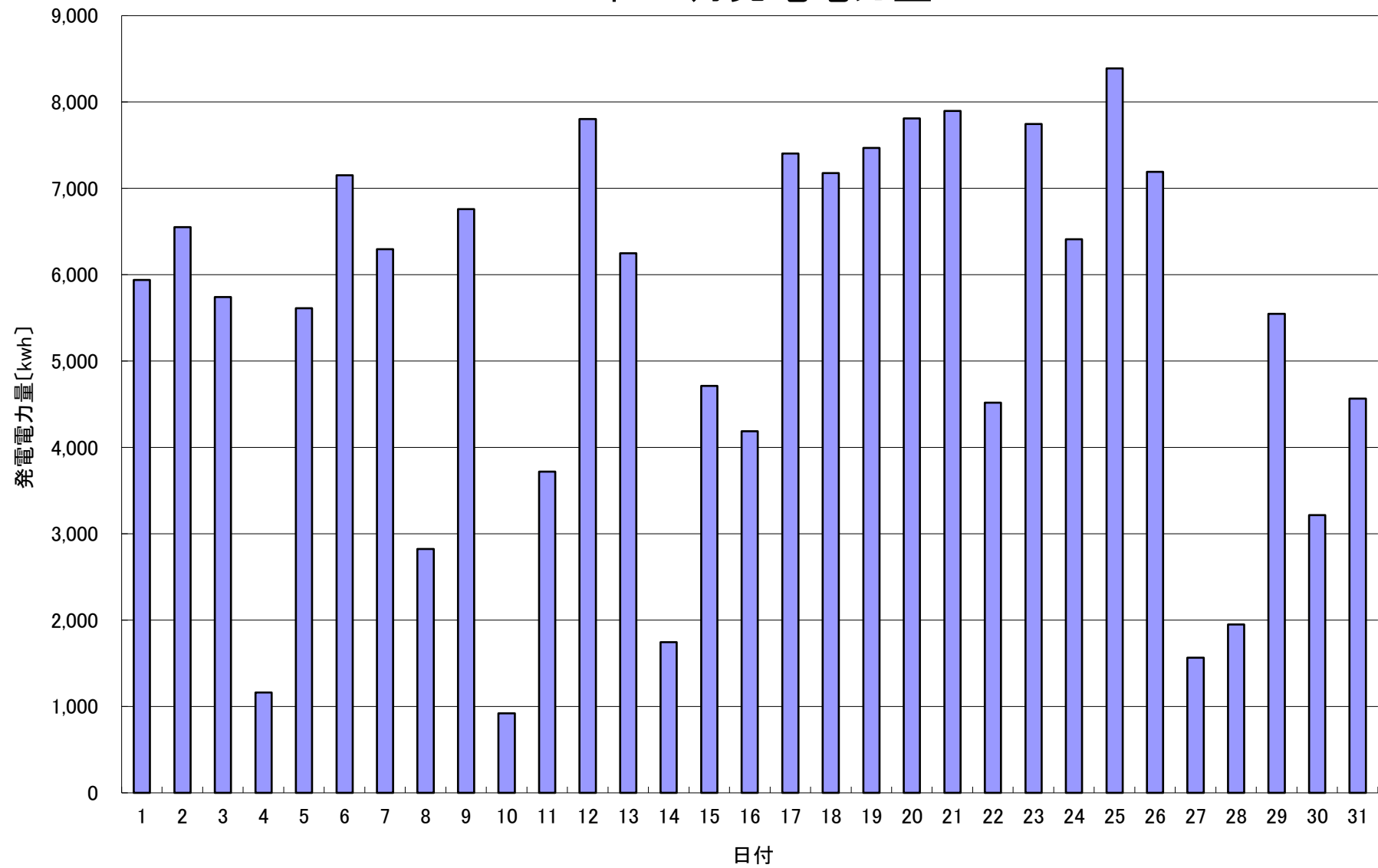


2020年 3月発電電力量



日付	3/1	3/2	3/3	3/4	3/5	3/6	3/7	3/8	3/9	3/10	3/11	3/12	3/13	3/14	3/15		
発電電力量 [kwh/日]	5,940	6,551	5,743	1,162	5,611	7,151	6,295	2,824	6,761	922	3,718	7,802	6,250	1,744	4,713		
日付	3/16	3/17	3/18	3/19	3/20	3/21	3/22	3/23	3/24	3/25	3/26	3/27	3/28	3/29	3/30	3/31	平均
発電電力量 [kwh/日]	4,187	7,403	7,177	7,468	7,809	7,898	4,520	7,745	6,412	8,390	7,190	1,565	1,951	5,547	3,215	4,564	5,362