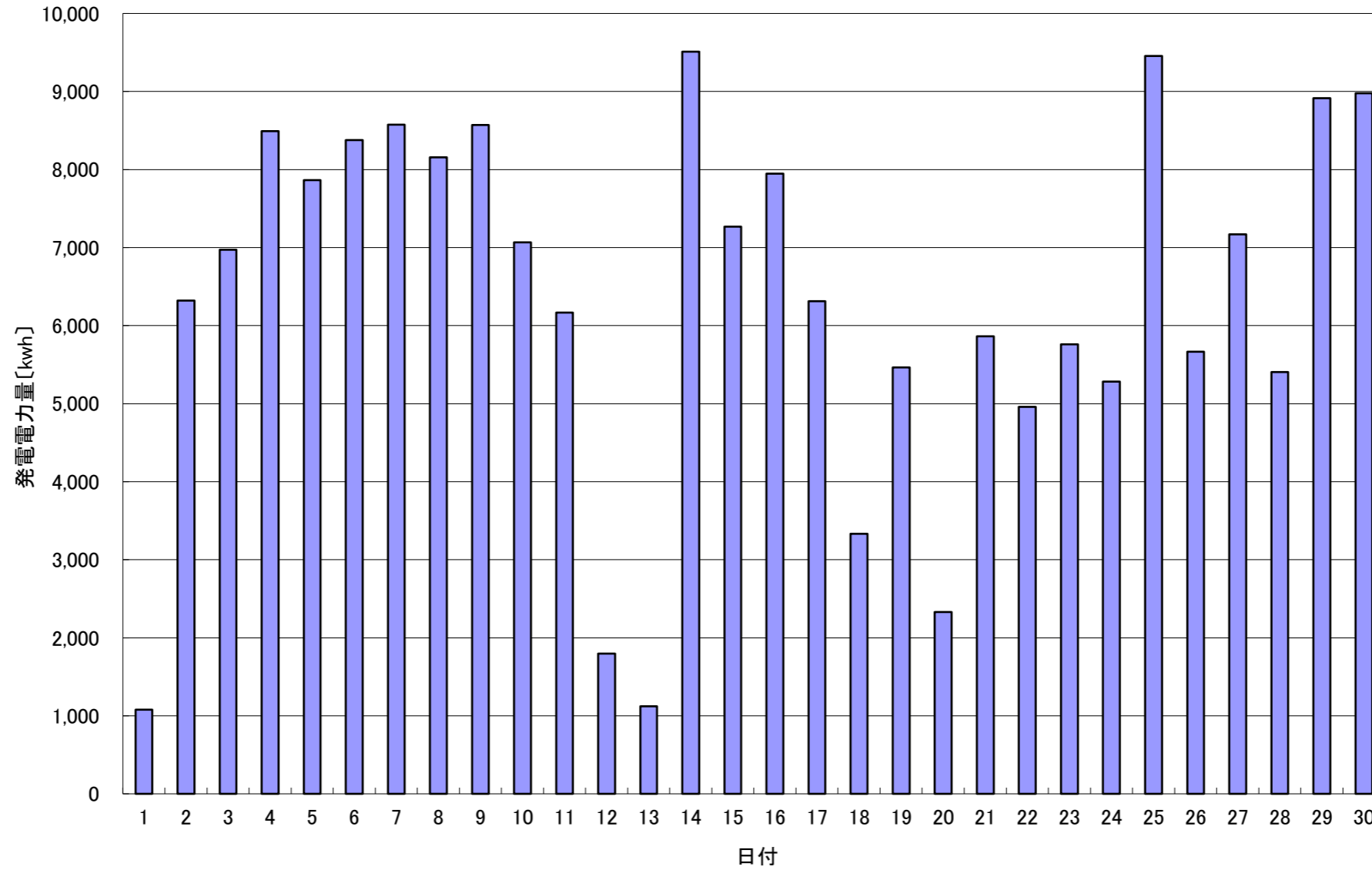


2020年 4月発電電力量



日付	4/1	4/2	4/3	4/4	4/5	4/6	4/7	4/8	4/9	4/10	4/11	4/12	4/13	4/14	4/15	
発電電力量 [kwh/日]	1,079	6,320	6,971	8,490	7,865	8,378	8,573	8,157	8,570	7,068	6,165	1,795	1,123	9,510	7,269	
日付	4/16	4/17	4/18	4/19	4/20	4/21	4/22	4/23	4/24	4/25	4/26	4/27	4/28	4/29	4/30	平均
発電電力量 [kwh/日]	7,947	6,312	3,332	5,465	2,329	5,864	4,957	5,760	5,283	9,455	5,664	7,169	5,405	8,915	8,978	6,339