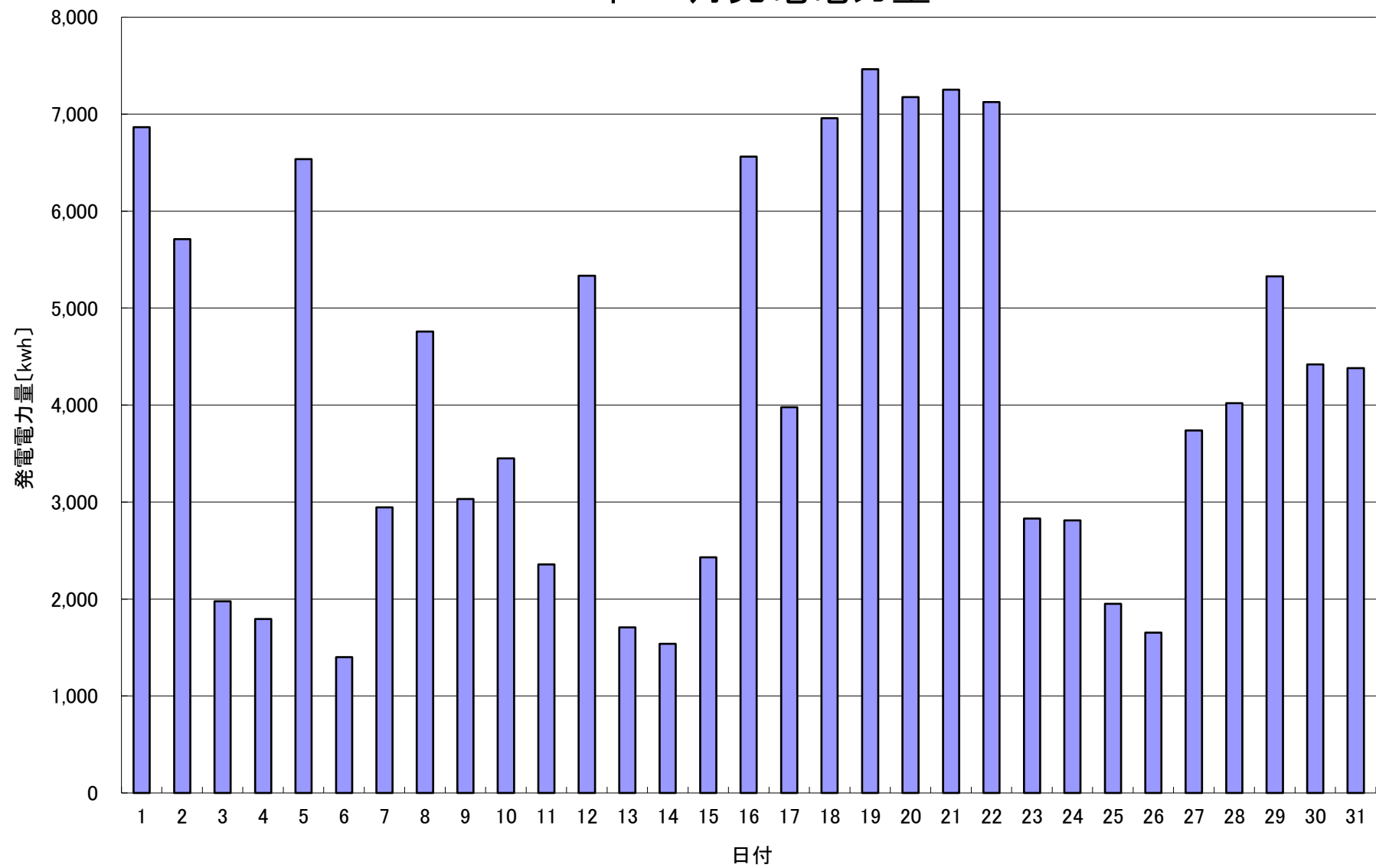


2020年 7月発電電力量



日付	7/1	7/2	7/3	7/4	7/5	7/6	7/7	7/8	7/9	7/10	7/11	7/12	7/13	7/14	7/15		
発電電力量 [kwh/日]	6,864	5,711	1,977	1,795	6,535	1,402	2,944	4,759	3,033	3,449	2,356	5,335	1,706	1,539	2,429		
日付	7/16	7/17	7/18	7/19	7/20	7/21	7/22	7/23	7/24	7/25	7/26	7/27	7/28	7/29	7/30	7/31	平均
発電電力量 [kwh/日]	6,561	3,977	6,958	7,465	7,177	7,252	7,126	2,830	2,811	1,949	1,654	3,738	4,020	5,327	4,420	4,381	4,177