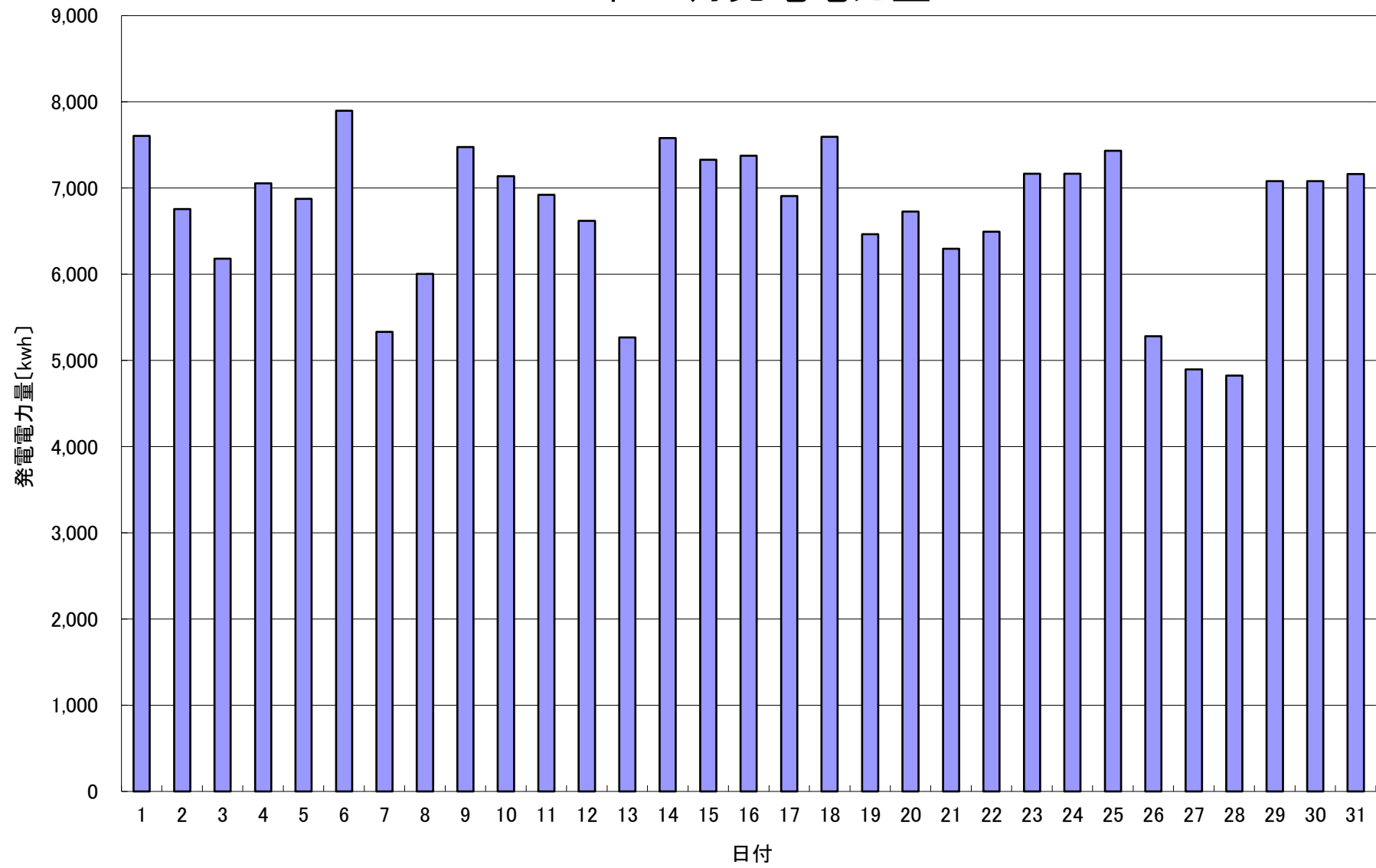


2020年 8月発電電力量



日付	8/1	8/2	8/3	8/4	8/5	8/6	8/7	8/8	8/9	8/10	8/11	8/12	8/13	8/14	8/15
発電電力量 [kwh/日]	7,604	6,755	6,182	7,054	6,875	7,895	5,331	6,004	7,477	7,139	6,921	6,619	5,265	7,580	7,328

日付	8/16	8/17	8/18	8/19	8/20	8/21	8/22	8/23	8/24	8/25	8/26	8/27	8/28	8/29	8/30	8/31	平均
発電電力量 [kwh/日]	7,376	6,906	7,593	6,465	6,727	6,296	6,494	7,166	7,166	7,432	5,280	4,896	4,825	7,081	7,081	7,164	6,709