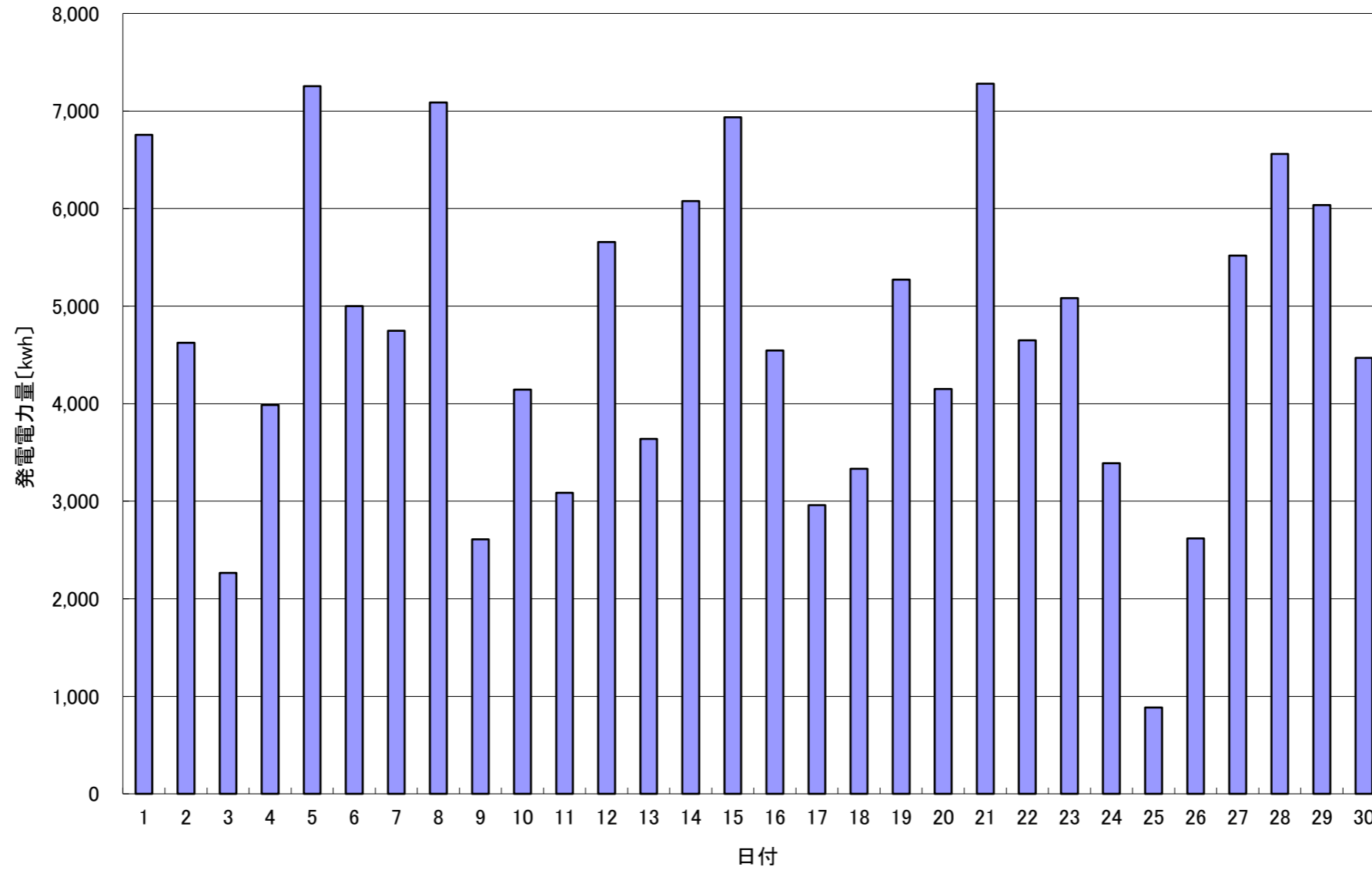


2020年 9月発電電力量



日付	9/1	9/2	9/3	9/4	9/5	9/6	9/7	9/8	9/9	9/10	9/11	9/12	9/13	9/14	9/15	
発電電力量 [kwh/日]	6,755	4,623	2,266	3,985	7,254	5,000	4,746	7,088	2,609	4,144	3,085	5,657	3,639	6,078	6,936	
日付	9/16	9/17	9/18	9/19	9/20	9/21	9/22	9/23	9/24	9/25	9/26	9/27	9/28	9/29	9/30	平均
発電電力量 [kwh/日]	4,544	2,960	3,332	5,270	4,150	7,281	4,650	5,081	3,388	885	2,619	5,519	6,560	6,035	4,468	4,687