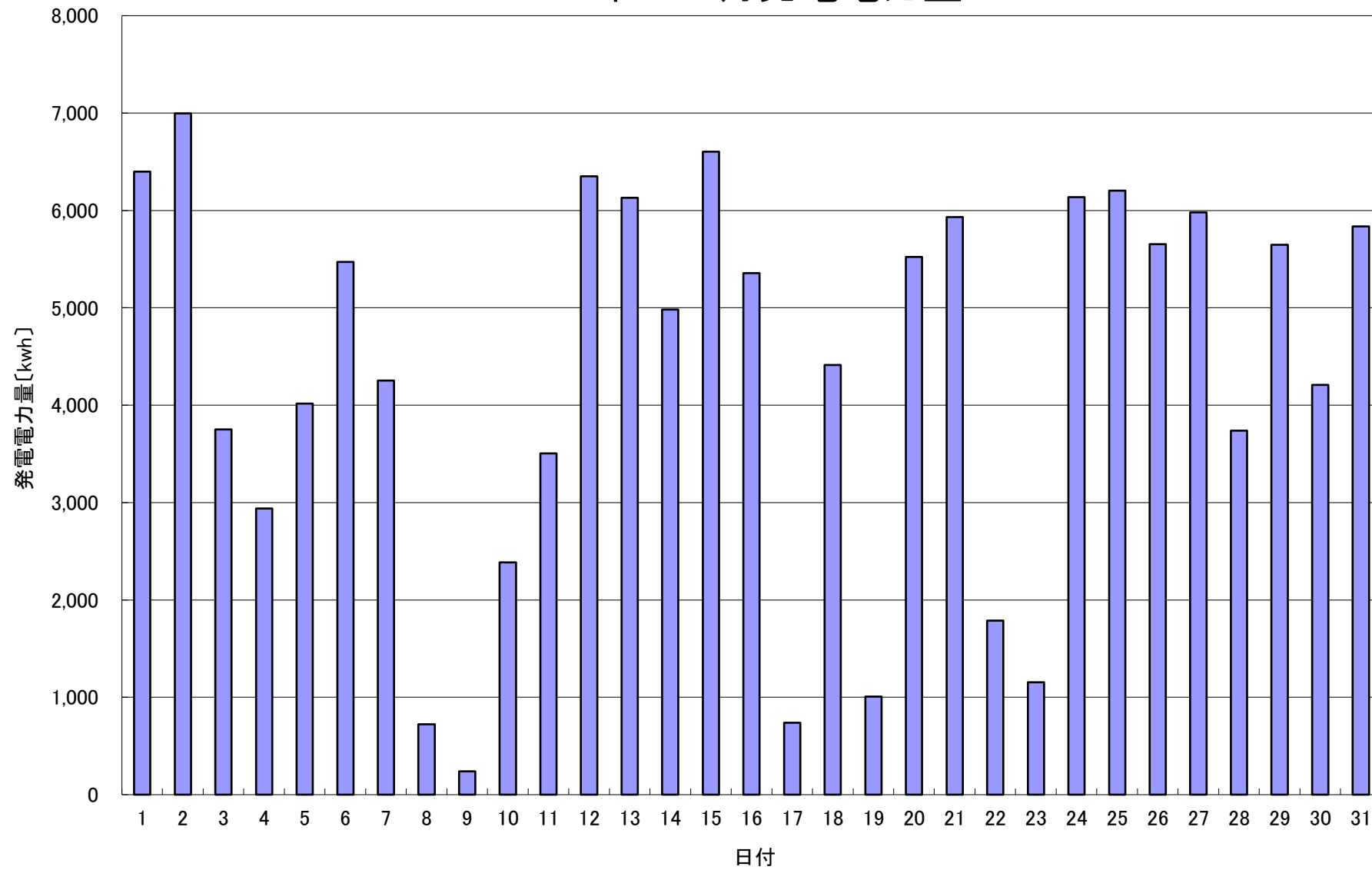


2020年 10月発電電力量



日付	10/1	10/2	10/3	10/4	10/5	10/6	10/7	10/8	10/9	10/10	10/11	10/12	10/13	10/14	10/15		
発電電力量 [kwh/日]	6,400	6,997	3,752	2,939	4,015	5,472	4,252	723	240	2,385	3,506	6,350	6,129	4,981	6,603		
日付	10/16	10/17	10/18	10/19	10/20	10/21	10/22	10/23	10/24	10/25	10/26	10/27	10/28	10/29	10/30	10/31	平均
発電電力量 [kwh/日]	5,355	737	4,412	1,008	5,524	5,933	1,786	1,155	6,138	6,204	5,655	5,981	3,737	5,648	4,207	5,836	4,325