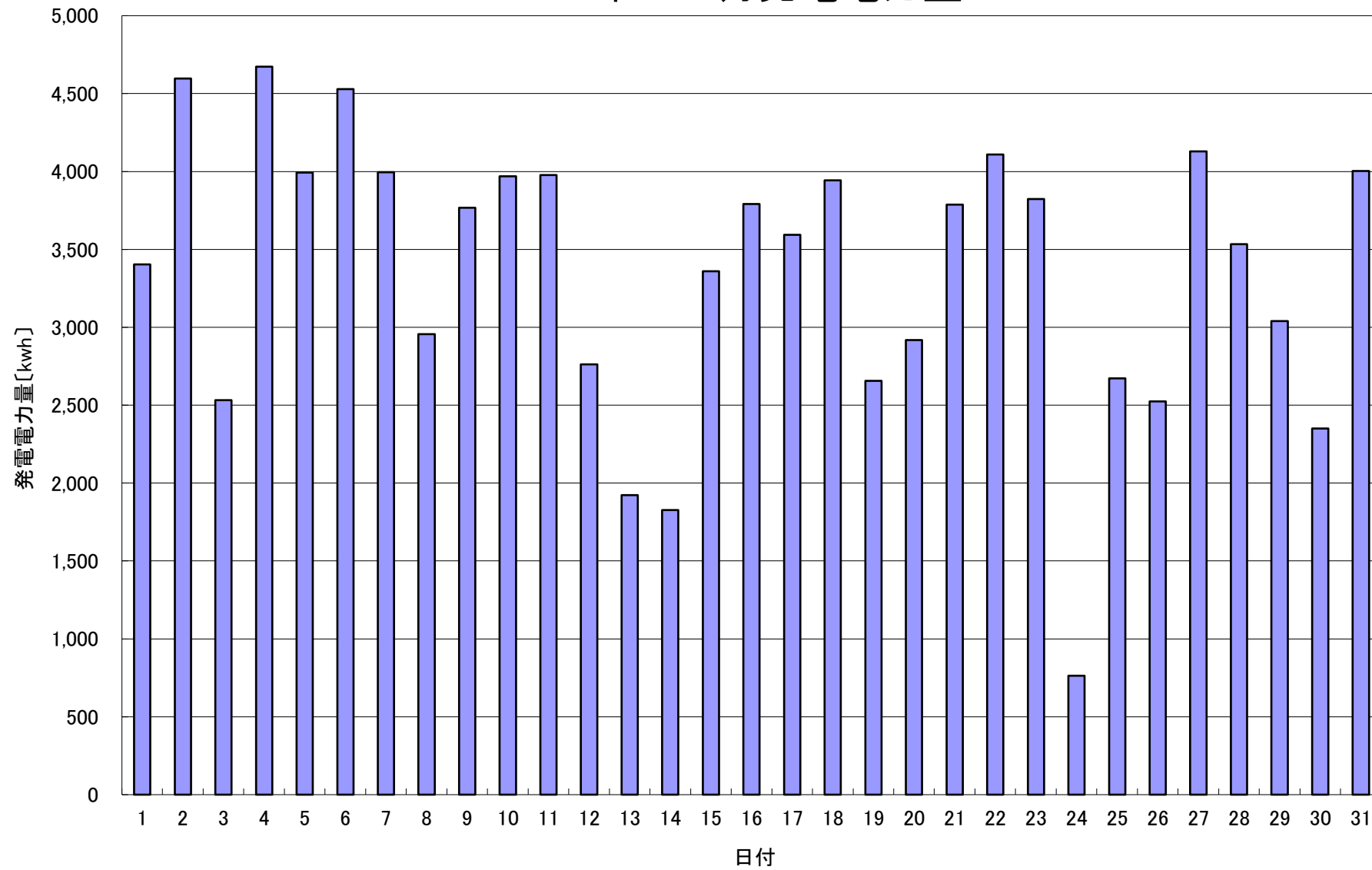


2020年 12月発電電力量



日付	12/1	12/2	12/3	12/4	12/5	12/6	12/7	12/8	12/9	12/10	12/11	12/12	12/13	12/14	12/15
発電電力量 [kwh/日]	3,404	4,597	2,532	4,672	3,993	4,529	3,996	2,955	3,767	3,969	3,977	2,763	1,922	1,826	3,360

日付	12/16	12/17	12/18	12/19	12/20	12/21	12/22	12/23	12/24	12/25	12/26	12/27	12/28	12/29	12/30	12/31	平均
発電電力量 [kwh/日]	3,792	3,593	3,943	2,657	2,917	3,787	4,110	3,823	764	2,672	2,524	4,129	3,534	3,040	2,350	4,003	3,352