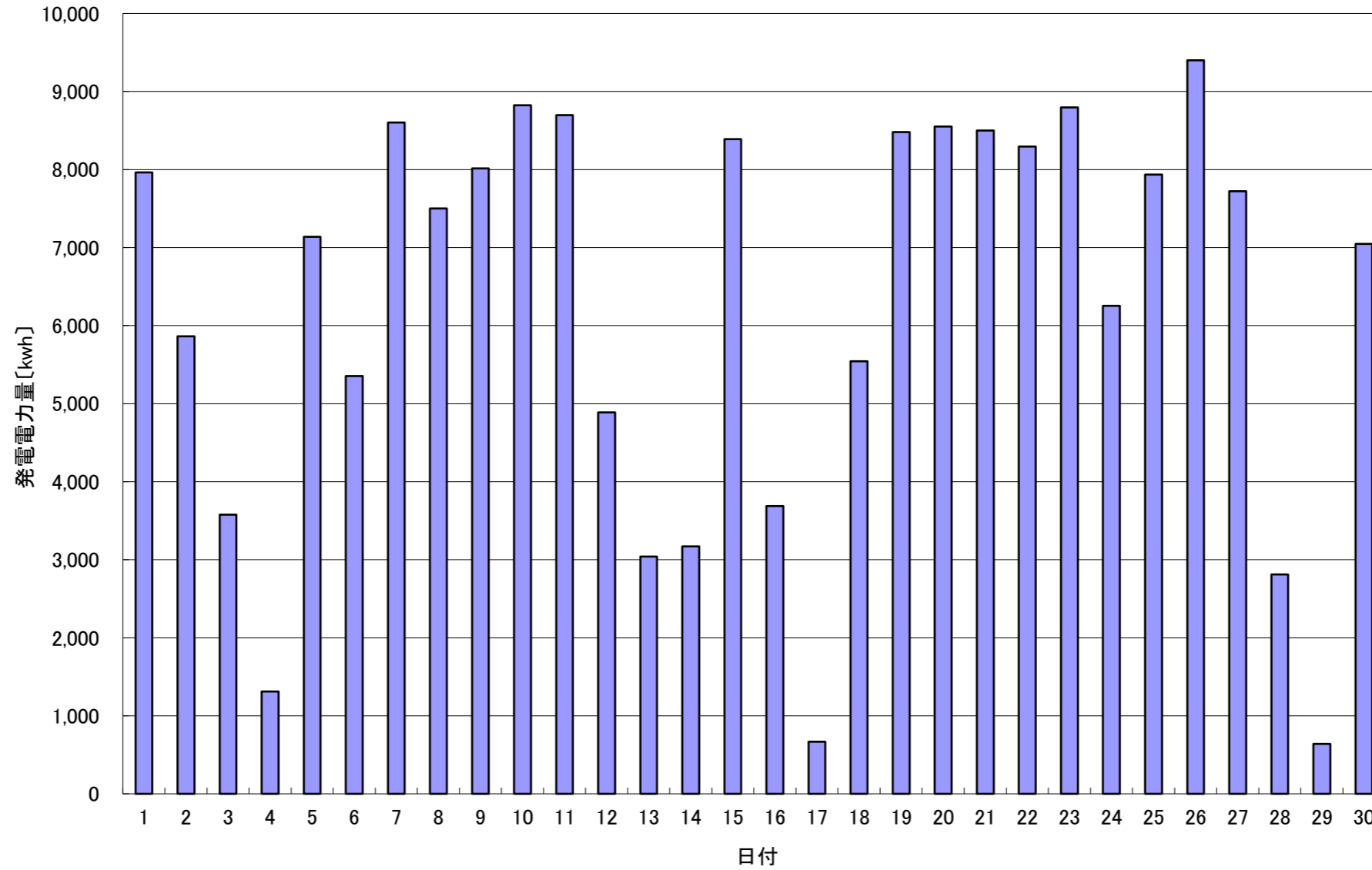


2021年 4月発電電力量



日付	4/1	4/2	4/3	4/4	4/5	4/6	4/7	4/8	4/9	4/10	4/11	4/12	4/13	4/14	4/15
発電電力量 [kwh/日]	7,962	5,861	3,579	1,311	7,136	5,352	8,602	7,502	8,015	8,824	8,697	4,886	3,040	3,172	8,390

日付	4/16	4/17	4/18	4/19	4/20	4/21	4/22	4/23	4/24	4/25	4/26	4/27	4/28	4/29	4/30	平均
発電電力量 [kwh/日]	3,688	669	5,544	8,479	8,552	8,500	8,295	8,795	6,253	7,935	9,398	7,721	2,813	639	7,048	6,222