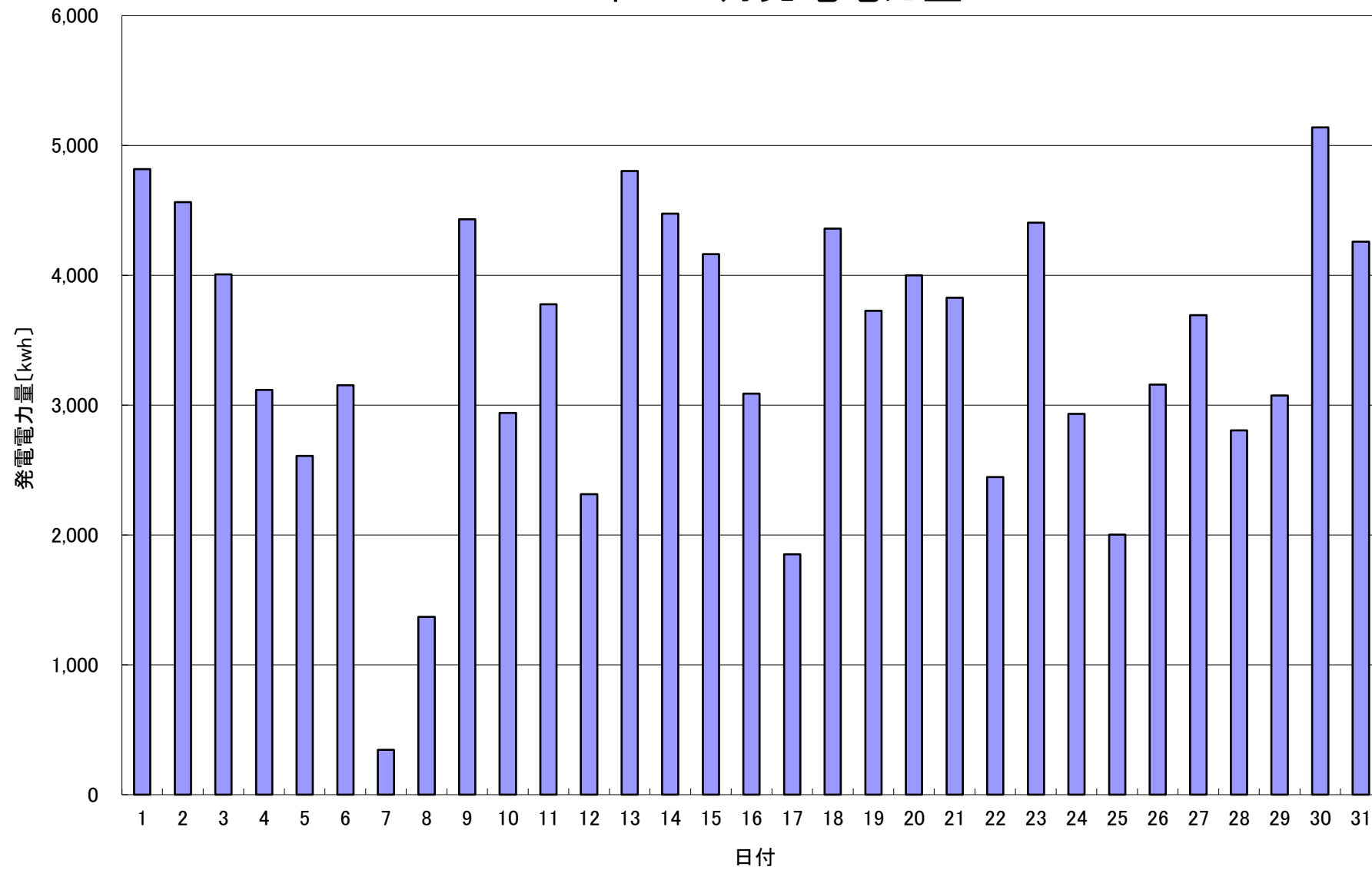


2021年 12月発電電力量



日付	12/1	12/2	12/3	12/4	12/5	12/6	12/7	12/8	12/9	12/10	12/11	12/12	12/13	12/14	12/15
発電電力量 [kwh/日]	4,818	4,563	4,007	3,118	2,609	3,153	346	1,370	4,433	2,940	3,777	2,315	4,803	4,476	4,164

日付	12/16	12/17	12/18	12/19	12/20	12/21	12/22	12/23	12/24	12/25	12/26	12/27	12/28	12/29	12/30	12/31	平均
発電電力量 [kwh/日]	3,088	1,851	4,359	3,727	4,000	3,828	2,446	4,405	2,933	2,002	3,158	3,693	2,805	3,074	5,139	4,260	3,408