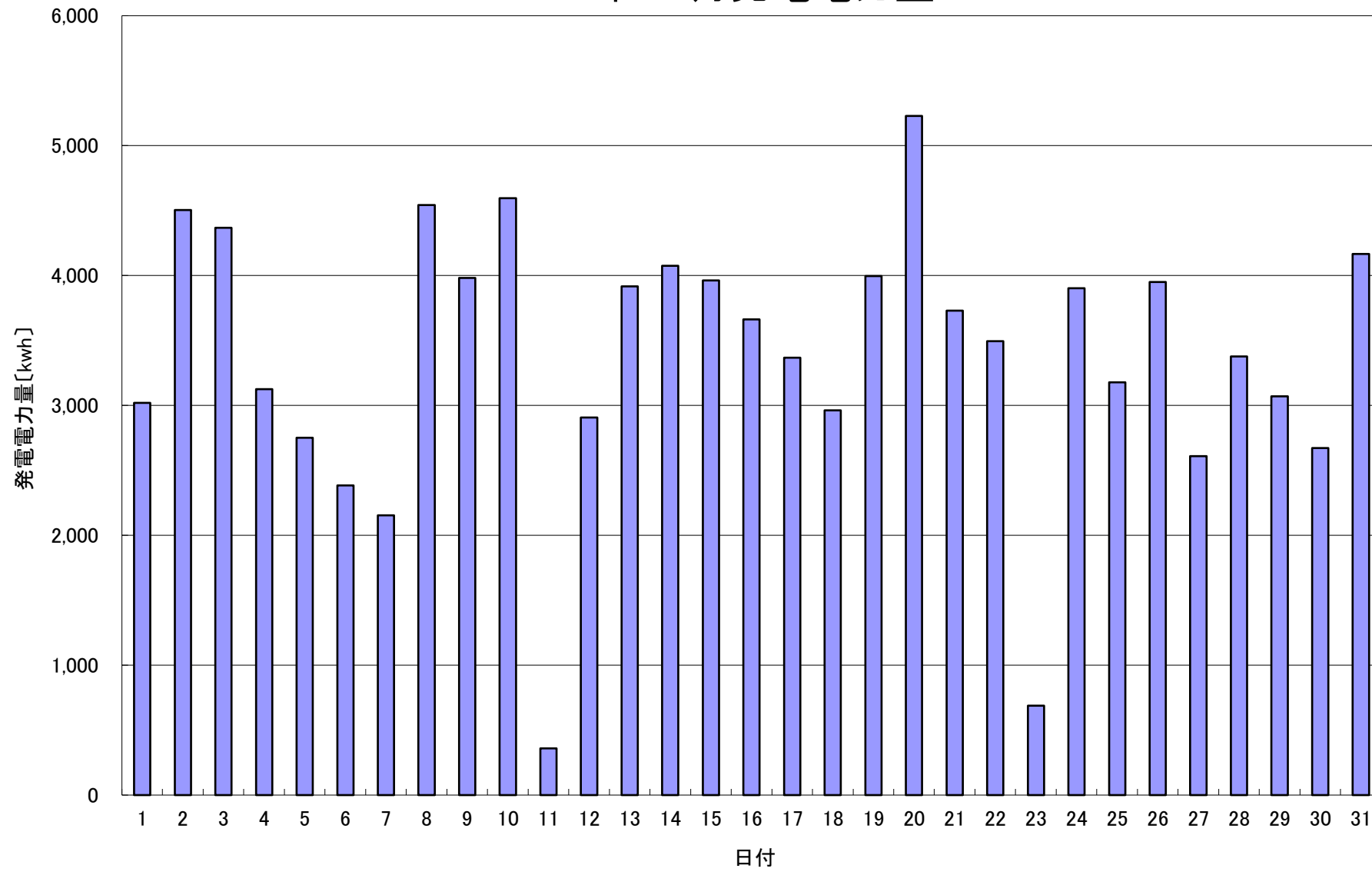


## 2022年 1月発電電力量



日付	1/1	1/2	1/3	1/4	1/5	1/6	1/7	1/8	1/9	1/10	1/11	1/12	1/13	1/14	1/15		
発電電力量 [kwh/日]	3,019	4,504	4,367	3,126	2,750	2,383	2,154	4,542	3,982	4,595	359	2,906	3,916	4,074	3,963		
日付	1/16	1/17	1/18	1/19	1/20	1/21	1/22	1/23	1/24	1/25	1/26	1/27	1/28	1/29	1/30	1/31	平均
発電電力量 [kwh/日]	3,661	3,366	2,963	3,996	5,228	3,729	3,494	688	3,903	3,177	3,949	2,609	3,376	3,070	2,671	4,165	3,377