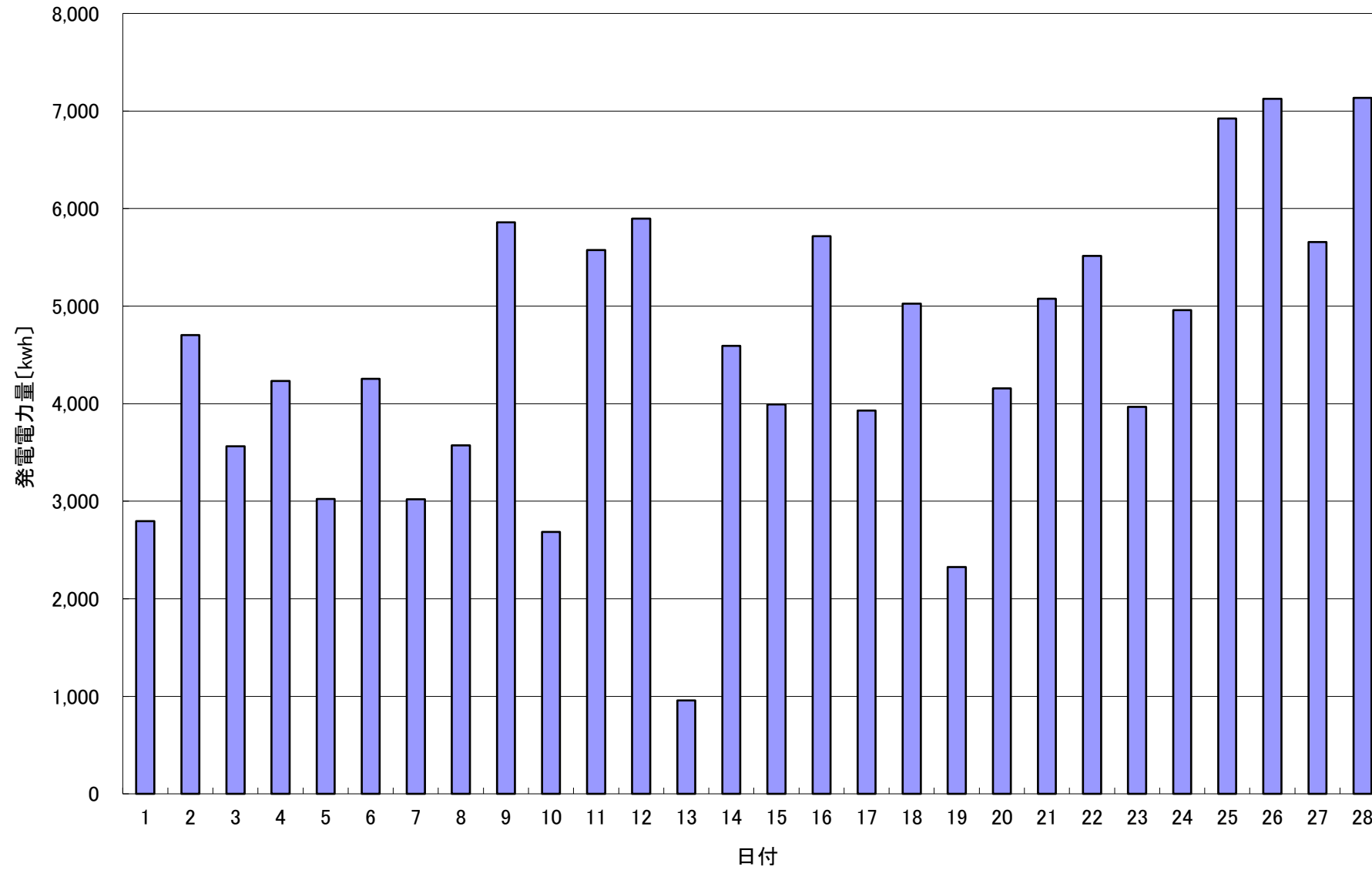


## 2022年 2月発電電力量



日付	2/1	2/2	2/3	2/4	2/5	2/6	2/7	2/8	2/9	2/10	2/11	2/12	2/13	2/14	2/15
発電電力量 [kwh/日]	2,795	4,704	3,562	4,232	3,022	4,255	3,019	3,573	5,860	2,684	5,573	5,898	957	4,592	3,993

日付	2/16	2/17	2/18	2/19	2/20	2/21	2/22	2/23	2/24	2/25	2/26	2/27	2/28			平均
発電電力量 [kwh/日]	5,718	3,928	5,025	2,325	4,158	5,076	5,514	3,968	4,958	6,923	7,126	5,655	7,135			4,508