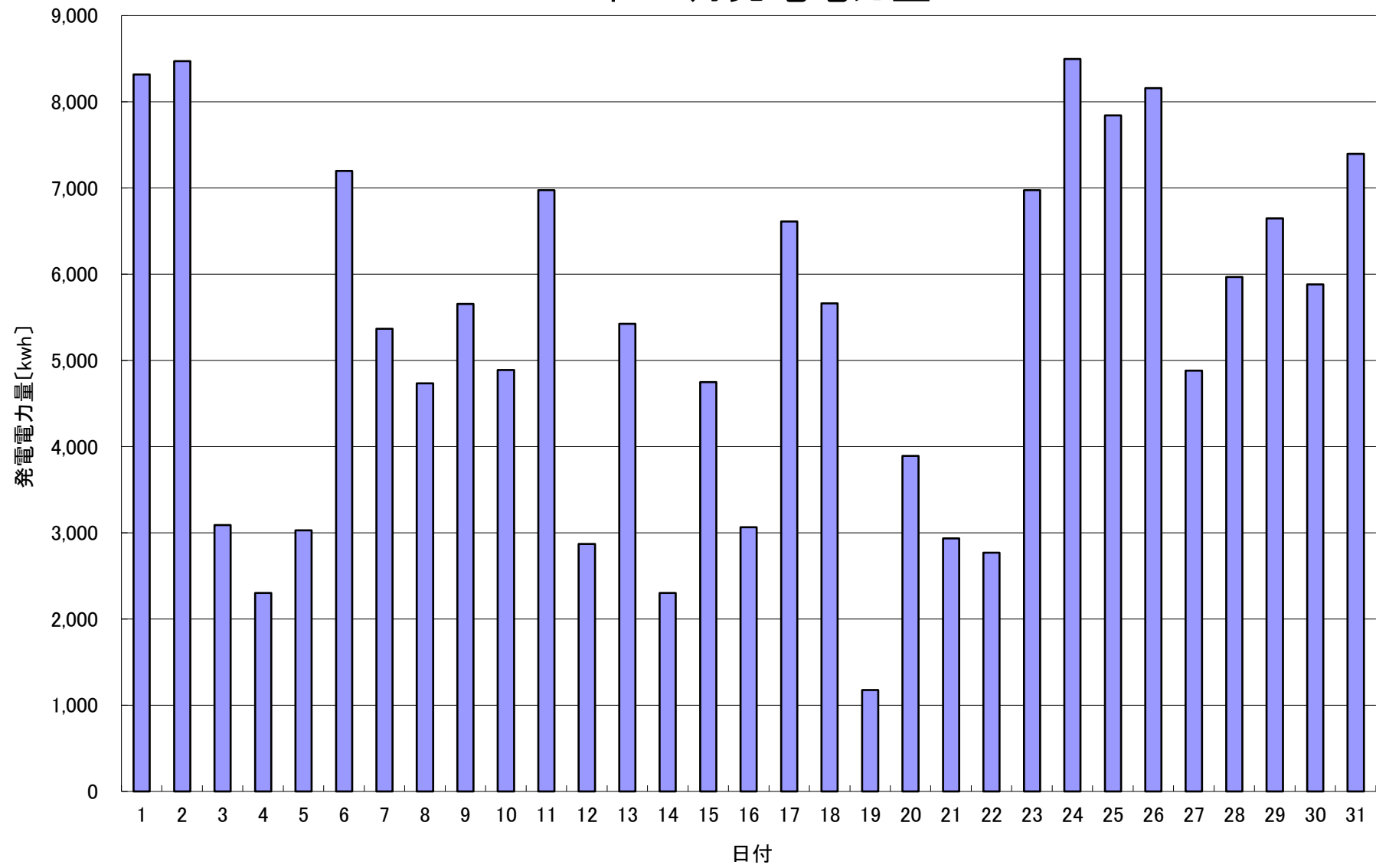


2022年 7月発電電力量



日付	7/1	7/2	7/3	7/4	7/5	7/6	7/7	7/8	7/9	7/10	7/11	7/12	7/13	7/14	7/15		
発電電力量 [kwh/日]	8,318	8,472	3,090	2,304	3,028	7,200	5,368	4,733	5,655	4,890	6,975	2,870	5,426	2,301	4,747		
日付	7/16	7/17	7/18	7/19	7/20	7/21	7/22	7/23	7/24	7/25	7/26	7/27	7/28	7/29	7/30	7/31	平均
発電電力量 [kwh/日]	3,066	6,612	5,664	1,176	3,892	2,936	2,769	6,977	8,499	7,841	8,159	4,880	5,968	6,649	5,881	7,397	5,282