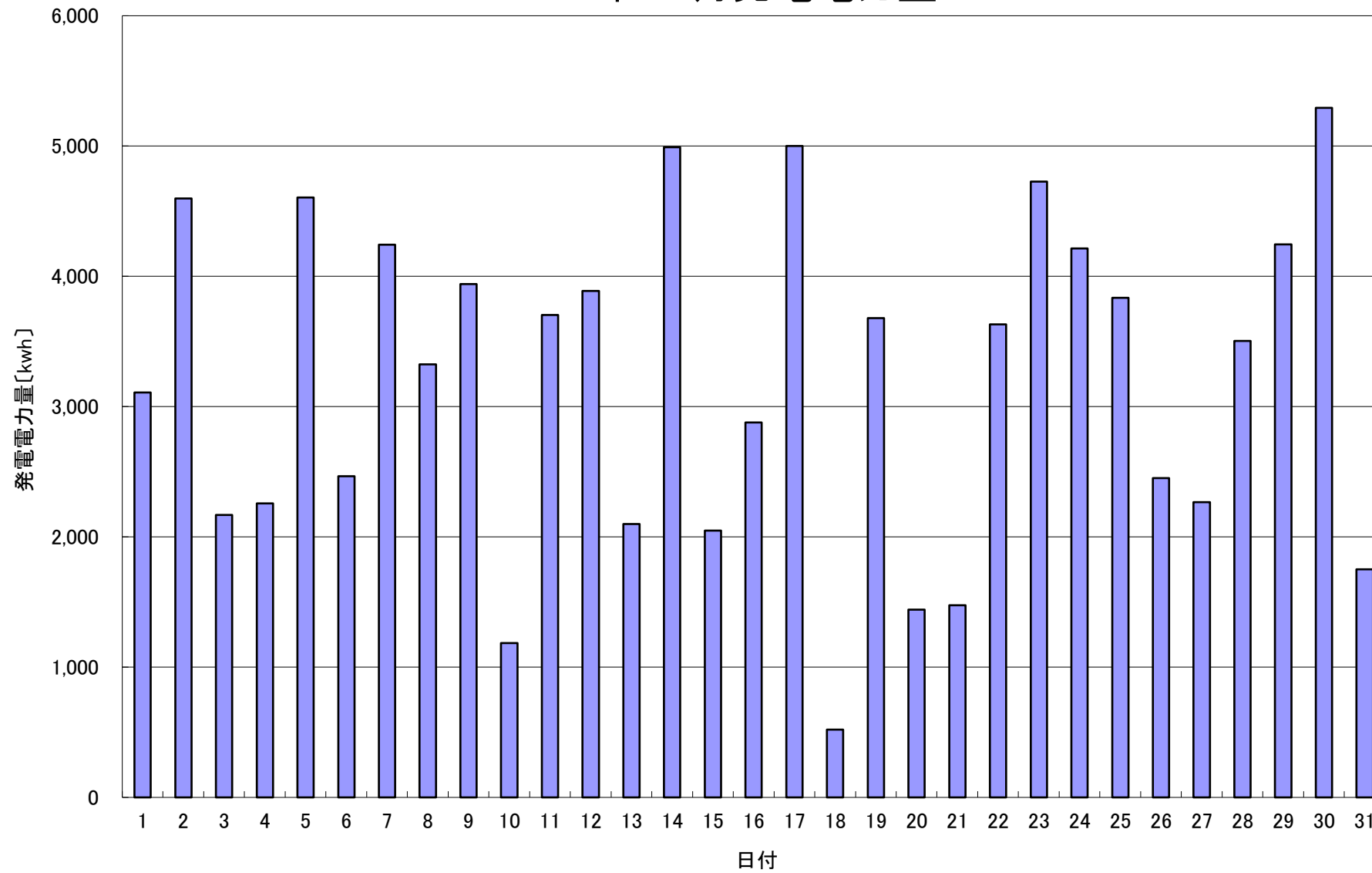


2024年 1月発電電力量



日付	1/1	1/2	1/3	1/4	1/5	1/6	1/7	1/8	1/9	1/10	1/11	1/12	1/13	1/14	1/15
発電電力量 [kwh/日]	3,109	4,598	2,169	2,257	4,604	2,466	4,243	3,324	3,941	1,185	3,704	3,888	2,099	4,991	2,048

日付	1/16	1/17	1/18	1/19	1/20	1/21	1/22	1/23	1/24	1/25	1/26	1/27	1/28	1/29	1/30	1/31	平均
発電電力量 [kwh/日]	2,879	5,000	520	3,678	1,442	1,475	3,632	4,727	4,213	3,834	2,450	2,266	3,503	4,246	5,294	1,750	3,211