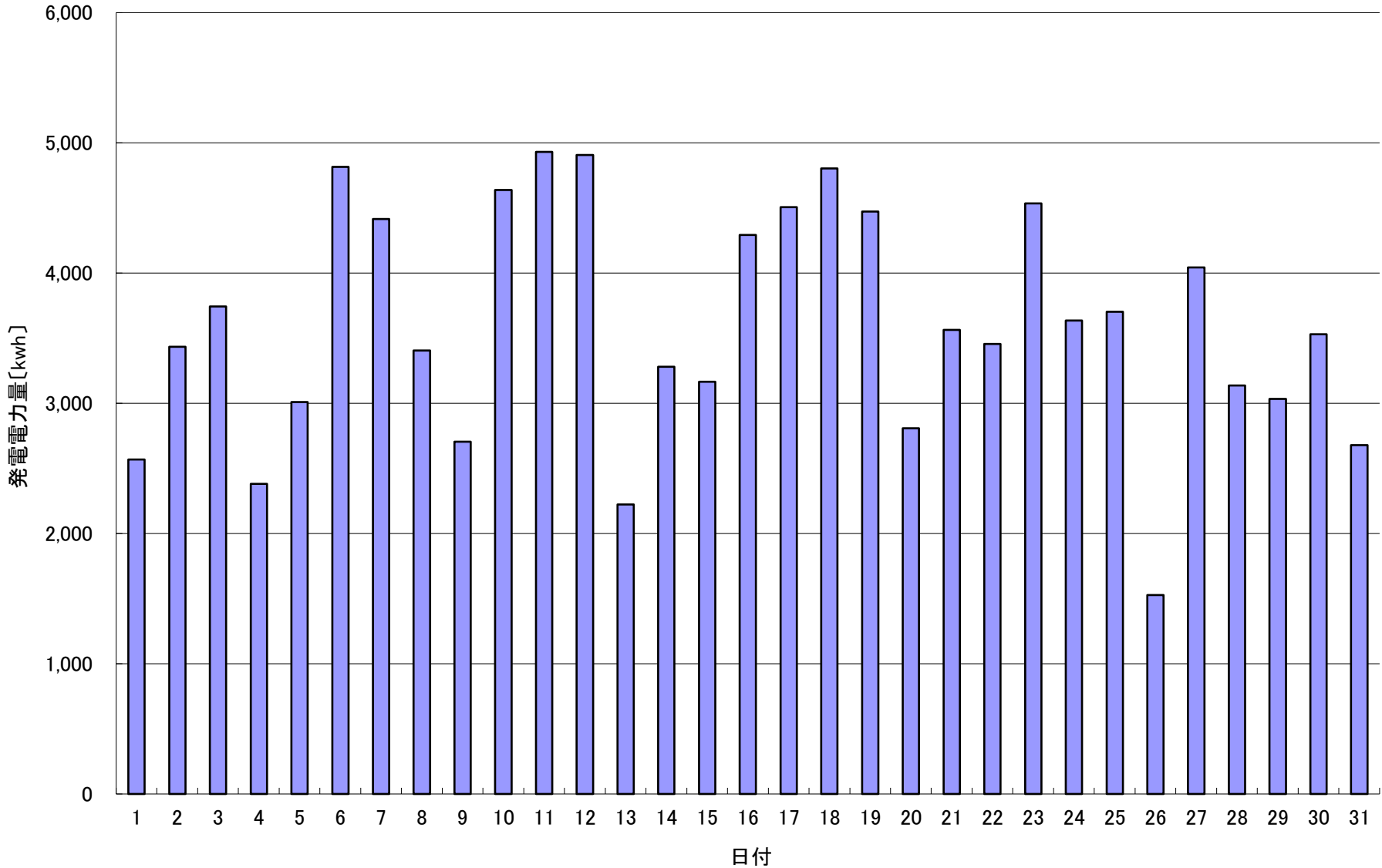


2026年 1月発電電力量



日付	1/1	1/2	1/3	1/4	1/5	1/6	1/7	1/8	1/9	1/10	1/11	1/12	1/13	1/14	1/15
発電電力量 [kwh/日]	2,569	3,435	3,744	2,381	3,010	4,816	4,415	3,406	2,706	4,638	4,932	4,906	2,224	3,280	3,165

日付	1/16	1/17	1/18	1/19	1/20	1/21	1/22	1/23	1/24	1/25	1/26	1/27	1/28	1/29	1/30	1/31	平均
発電電力量 [kwh/日]	4,293	4,506	4,804	4,472	2,809	3,564	3,457	4,534	3,635	3,703	1,527	4,044	3,138	3,034	3,530	2,680	3,592