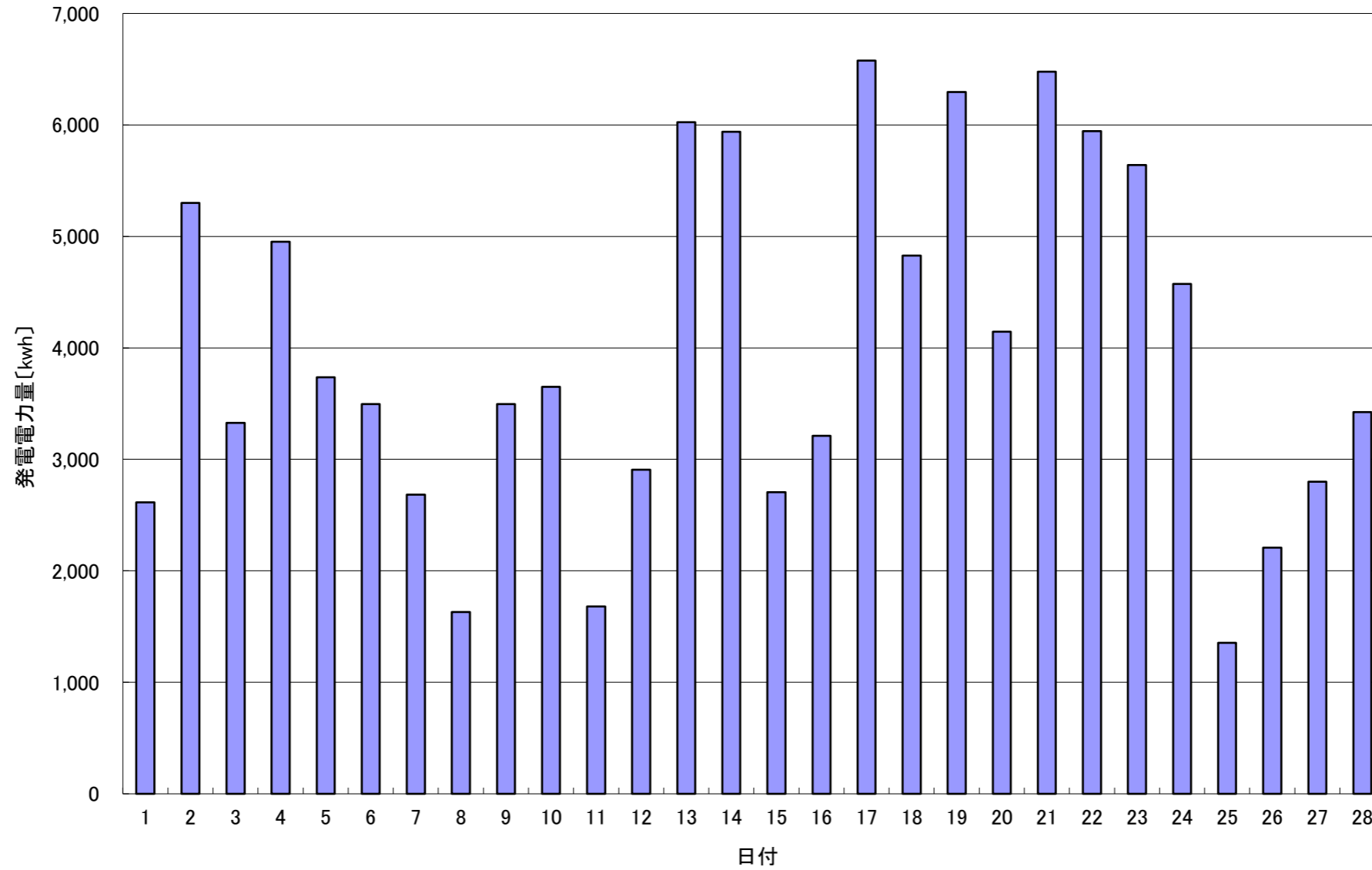


## 2026年 2月発電電力量



日付	2/1	2/2	2/3	2/4	2/5	2/6	2/7	2/8	2/9	2/10	2/11	2/12	2/13	2/14	2/15
発電電力量 [kwh/日]	2,615	5,299	3,328	4,951	3,737	3,496	2,683	1,631	3,496	3,651	1,681	2,907	6,025	5,940	2,707

日付	2/16	2/17	2/18	2/19	2/20	2/21	2/22	2/23	2/24	2/25	2/26	2/27	2/28			平均
発電電力量 [kwh/日]	3,210	6,576	4,827	6,295	4,144	6,477	5,943	5,640	4,573	1,354	2,208	2,800	3,424			3,986