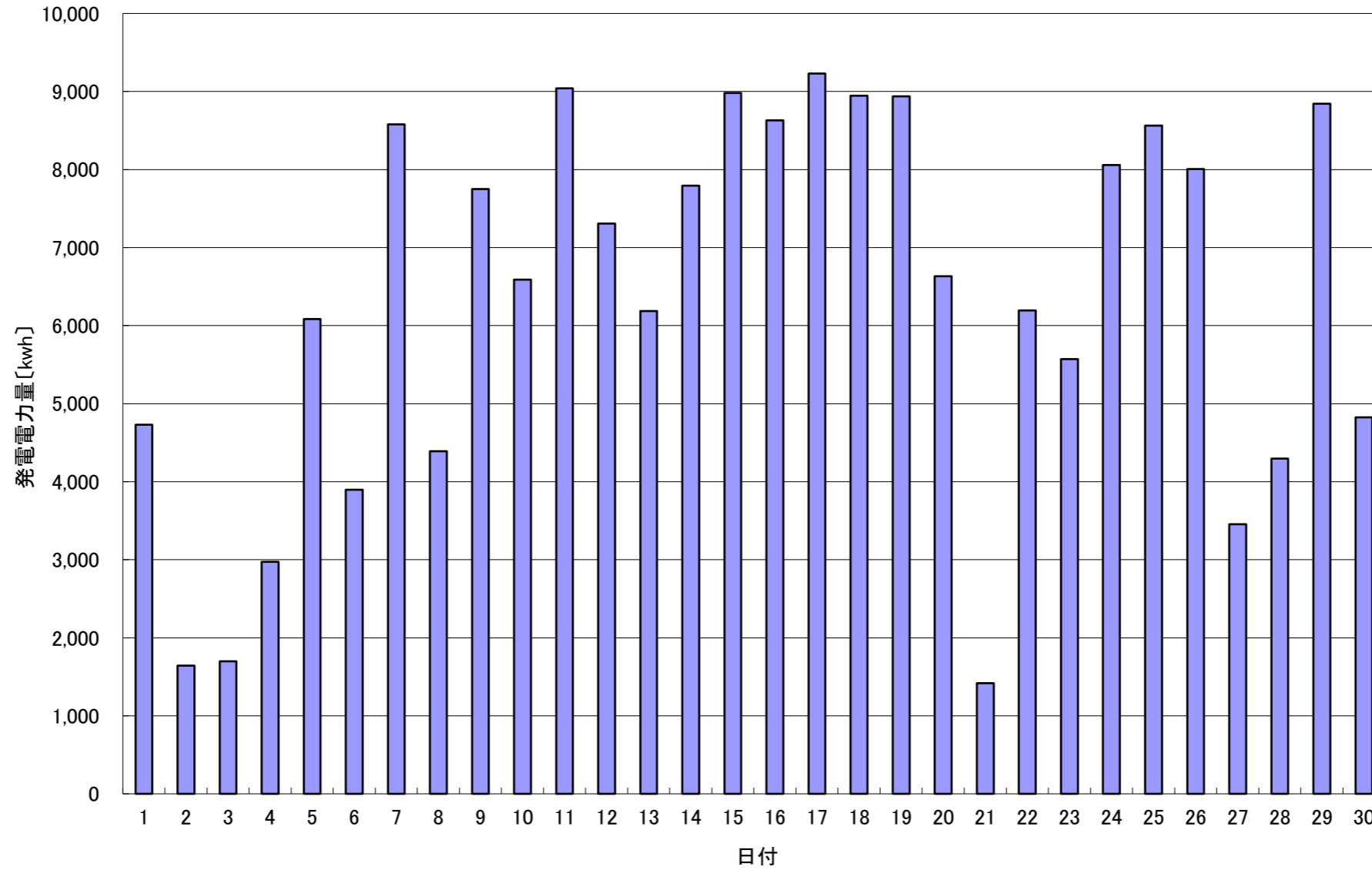


2026年 6月発電電力量



日付	5/1	5/2	5/3	5/4	5/5	5/6	5/7	5/8	5/9	5/10	5/11	5/12	5/13	5/14	5/15	
発電電力量 [kwh/日]	4,731	1,641	1,699	2,973	6,085	3,895	8,577	4,392	7,750	6,589	9,040	7,306	6,186	7,792	8,983	
日付	5/16	5/17	5/18	5/19	5/20	5/21	5/22	5/23	5/24	5/25	5/26	5/27	5/28	5/29	5/30	平均
発電電力量 [kwh/日]	8,630	9,228	8,946	8,936	6,631	1,418	6,193	5,571	8,059	8,561	8,008	3,453	4,296	8,843	4,823	6,308