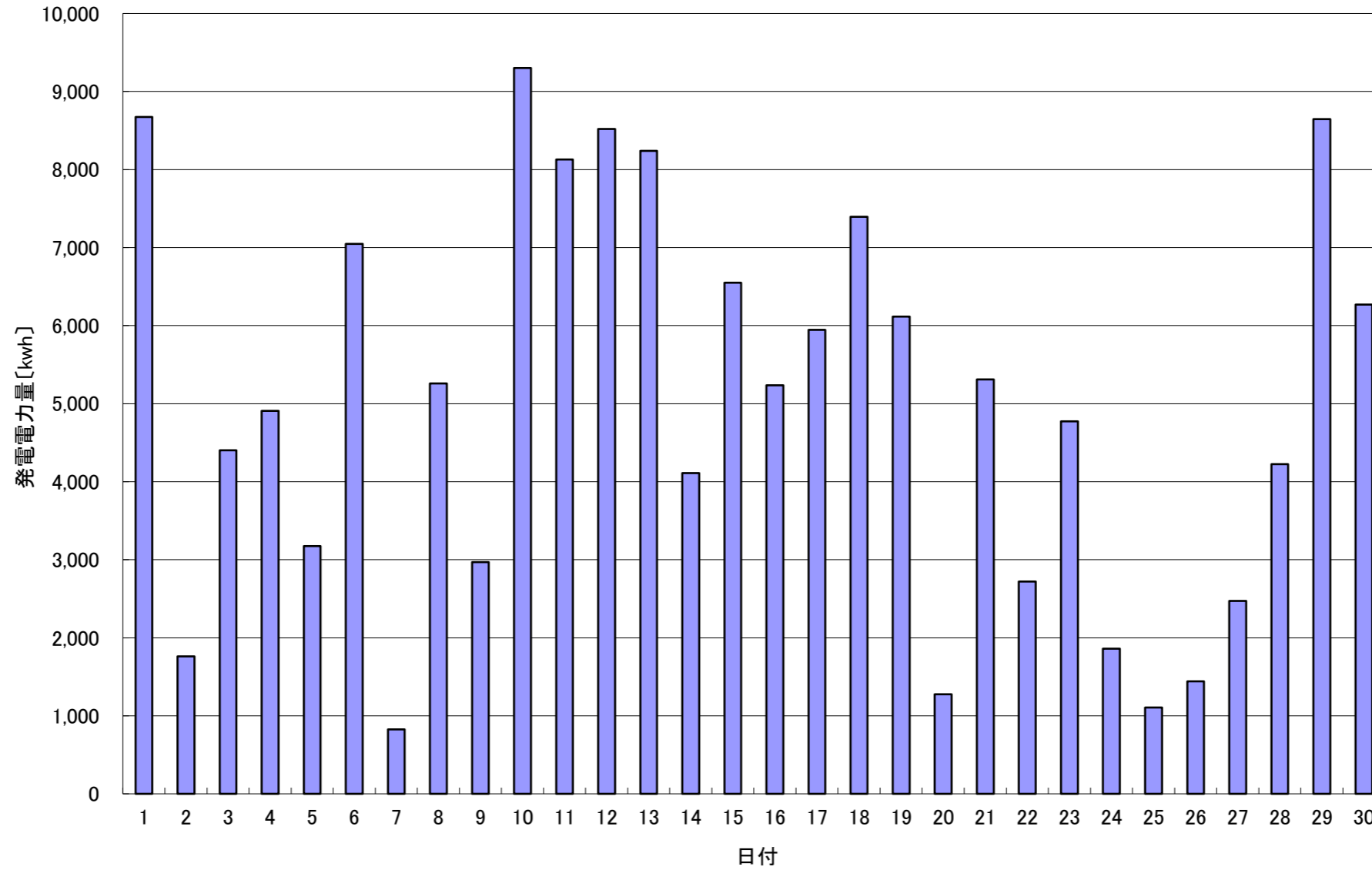


2026年 6月発電電力量



日付	6/1	6/2	6/3	6/4	6/5	6/6	6/7	6/8	6/9	6/10	6/11	6/12	6/13	6/14	6/15	
発電電力量 [kwh/日]	8,672	1,761	4,404	4,907	3,175	7,046	825	5,260	2,968	9,301	8,127	8,518	8,241	4,109	6,548	
日付	6/16	6/17	6/18	6/19	6/20	6/21	6/22	6/23	6/24	6/25	6/26	6/27	6/28	6/29	6/30	平均
発電電力量 [kwh/日]	5,234	5,946	7,396	6,116	1,275	5,309	2,721	4,774	1,860	1,104	1,443	2,470	4,226	8,644	6,269	4,955